

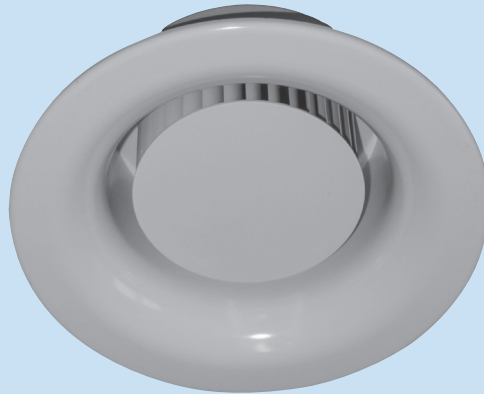
VD

Starrer Drallauslass



1.3

1 DRALLAUSLÄSSE

**Beschreibung:**

Der Drallauslass der Serie VD besteht aus einem zylindrischen Drallelement mit zur Raumseite geschlossener Fläche und einem Auslaufdiffusor in runder Ausführung.

Der Anschluss an das Luftleitungssystem kann direkt oder auch mit einem Anschlusskasten erfolgen.

In Ausführung VD-2D speziell geeignet für den Einsatz in Räumen mit hoher Luftfeuchtigkeit. Hier wird durch den Einsatz eines Sonderanschlusskastens mit integriertem gegenüberliegenden Drallelement der Serie VD eine zusätzliche Belüftung des Zwischendeckenbereiches gewährleistet.

Funktion/Wirkung:

Das innenliegende zylindrische Drallelement erzeugt in Verbindung mit dem abgerundeten Auslaufdiffusor einen äußerst stabilen und gleichzeitig flachen horizontalen Drallstrahl. Dieser Strahl entsteht unabhängig von der Einbausituation (deckenbündig oder freihängend). Durch die Induktionswirkung des Drallstrahles werden gleichzeitig

Luftgeschwindigkeiten und Temperaturdifferenzen zwischen Zu- und Raumluft schnell abgebaut.

Material:

Der Auslaufdiffusor besteht aus Aluminium, Drallelement aus stahlverzinktem Material, raumseitige Flächen beschichtet in weiß (RAL 9010).

Zubehör/Optionale Ausführung:

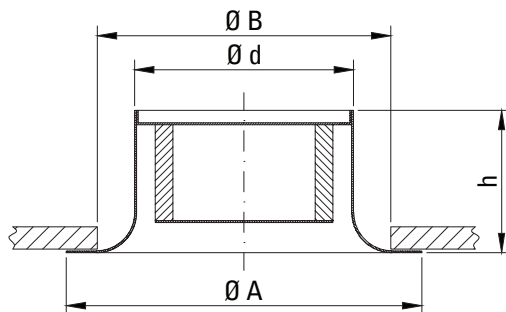
- Übergangsstück
- Anschlusskasten mit Stutzen für integrierten Auslaufdiffusor
- Anschlusskasten mit Stutzen für verlängerten Auslaufdiffusor
- Lochblechdrossel im Stutzen
- in Sonderausführung beschichtet im RAL-Farbton nach Wahl

VD

Starrer Drallauslass



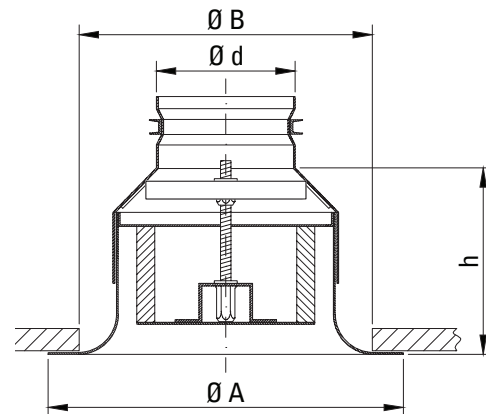
Maße:

VD


Größe	Ø A [mm]	Ø d [mm]	Ø B [mm]	h [mm]
12	200	123	165	80
16	240	158	210	90
20	300	198	260	95
25	380	248	325	135
31	490	313	435	175
35	550	348	510	205

VD-US

mit Übergangsstück



Größe	Ø A [mm]	Ø d [mm]	Ø B [mm]	h [mm]
12	200	78	165	105
16	240	98	210	125
20	300	123	260	140
25	380	158	325	190
31	490	198	435	245

Die angegebenen Maße sind Aussenmaße [mm] und können innerhalb funktionstechnischer Grenzen je nach Anforderung variiert werden.

VD

Starrer Drallauslass

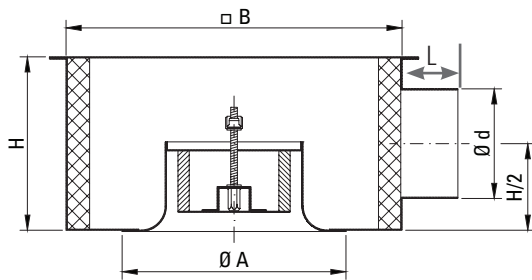


1.3

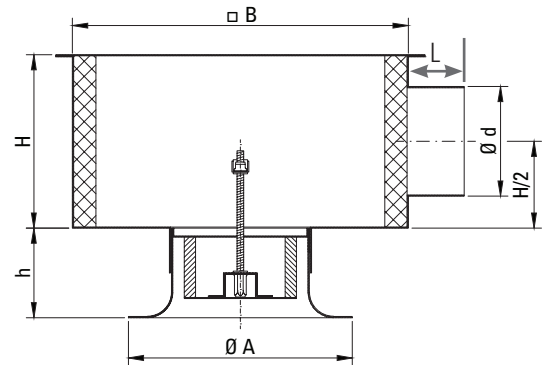
1 DRALLAUSLÄSSE

Maße:
VD - - 1

mit integriertem Auslaufdiffusor


VD-- - 2

mit abgesetztem Auslaufdiffusor

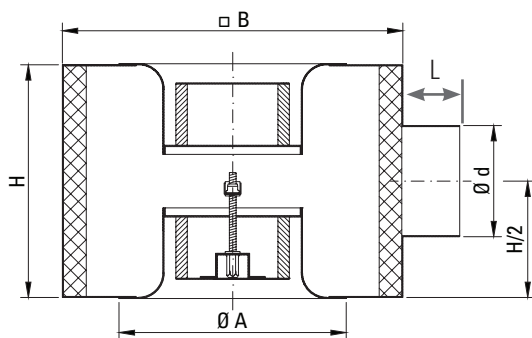


Größe	$\varnothing A$ [mm]	$\square B$ [mm]	h [mm]	H [mm]	$\varnothing d$ [mm]	L ¹⁾ [mm]
12	200	300	80	155	98	80
16	240	350	90	180	123	105
20	300	400	95	225	158	140
25	380	525	135	250	198	160
31	490	600	175	300	248	200
35	550	650	205	350	313	200

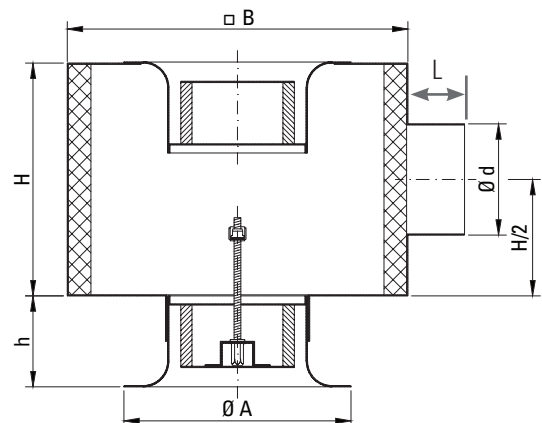
Die angegebenen Maße sind Außenmaße [mm] und können innerhalb funktionstechnischer Grenzen je nach Anforderungen variiert werden.
¹⁾ Stutzenlänge ohne Drossel immer 50 mm

VD-2D - - 1

mit integriertem Auslaufdiffusor


VD-2D-- - 2

mit abgesetztem Auslaufdiffusor

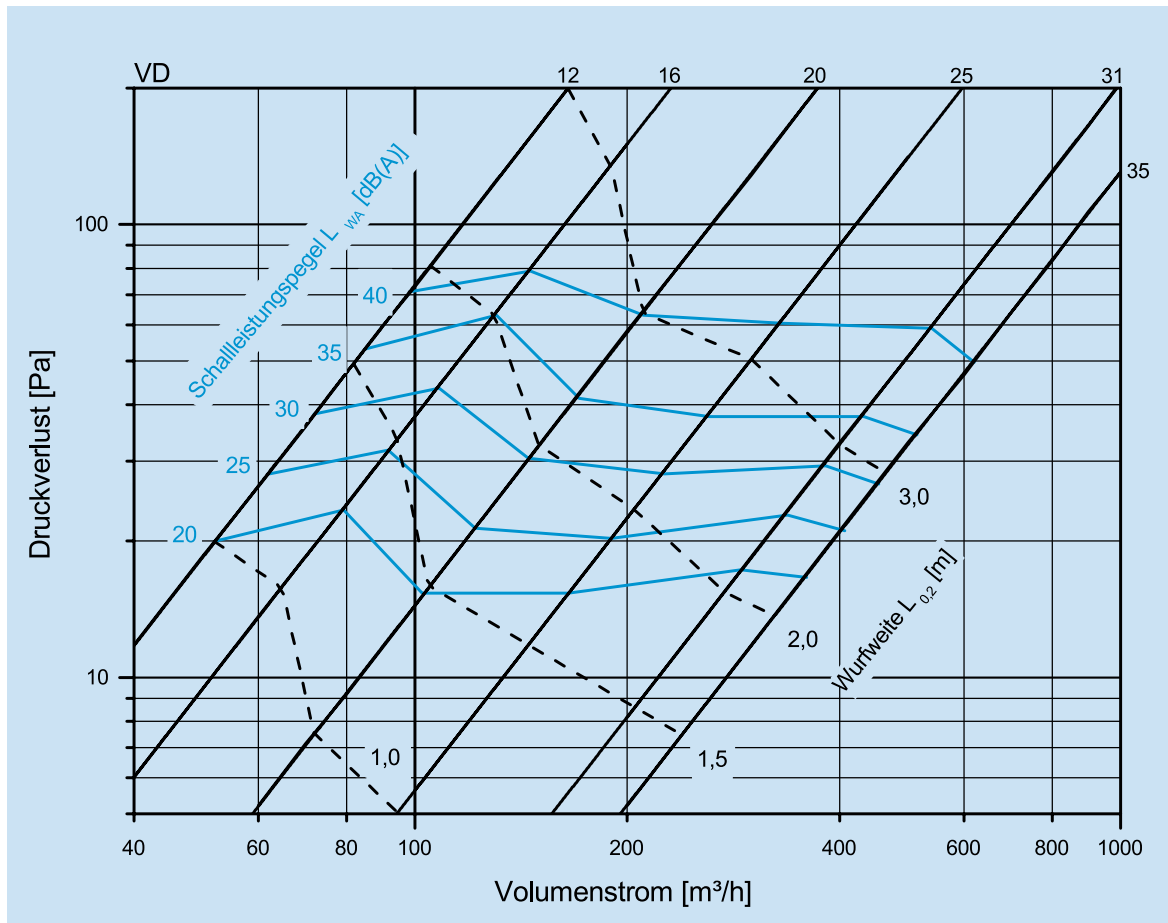


VD

Starrer Drallausslass



Strömungstechnische Daten VD



Schnellauswahl

Größe	$L_{WA} = 25 \text{ dB}$			$L_{WA} = 30 \text{ dB}$			$L_{WA} = 35 \text{ dB}$			$L_{WA} = 40 \text{ dB}$		
	V [m ³ /h]	Δp [Pa]	$L_{0,2}$ [m]	V [m ³ /h]	Δp [Pa]	$L_{0,2}$ [m]	V [m ³ /h]	Δp [Pa]	$L_{0,2}$ [m]	V [m ³ /h]	Δp [Pa]	$L_{0,2}$ [m]
12	62	28	1,2	72	38	1,4	85	53	1,6	99	71	1,9
16	92	31	1,5	108	43	1,7	130	63	2	145	78	2,3
20	145	30	1,7	170	42	1,9	170	42	2,4	209	63	2,9
25	190	20	1,9	224	28	2,2	259	38	2,6	329	61	3,3
31	334	23	2,5	379	29	2,8	429	38	3,2	537	59	3,8
35	402	21	2,6	451	27	2,9	512	34	3,3	619	50	3,8

VD

Starrer Drallauslass



Ausschreibungstext

- VD Runder Drallauslass bestehend aus einem zylindrischen Drallelement mit geschlossener Mittenabdeckung und einem integrierten Auslaufdiffusor für horizontale Strahlführung mit rotierender Ausblas-Charakteristik. Diffusor aus Aluminium, Drallelement aus Stahl, verzinkt, Diffusor und Drallelement, beschichtet in weiß (RAL 9010).
- US Übergangsstück aus Stahl, verzinkt
- AK/H Anschlusskasten mit akustischer Auskleidung und horizontalem Anschlussstutzen aus Stahl, verzinkt
- AK/V Anschlusskasten mit akustischer Auskleidung und vertikalem Anschlussstutzen aus Stahl, verzinkt
- 1 integrierter Auslaufdiffusor
- 2 abgesetzter Auslaufdiffusor
- D Lochblechdrossel im Stutzen des Anschlusskastens aus Stahl verzinkt, Betätigung per Bandzug
- VD-2D Drallauslass bestehend aus einem quadratischen Anschlusskasten mit Anschlussstutzen, zwei zylindrischen Drallelementen mit geschlossener Mittenabdeckung und zwei integrierten Auslaufdiffusoren, wahlweise mit einem integrierten und einem abgesetzten Auslaufdiffusor, für horizontale Strahlführung mit rotierender Ausblas-Charakteristik. Diffusor aus Aluminium, Drallelemente und Anschlusskasten mit akustischer Auskleidung aus Stahl, verzinkt. Diffusor und Drallelement, beschichtet in weiß (RAL 9010).

Fabrikat SLT · Lenzfeld 8 · D - 49811 Lingen (Ems)
Tel. +49(0)591/97337-0 · Fax +49(0)591/97337-50 · info@slt-lingen.de

Typ VD

Anzahl Stück

Bestellbeispiel VD - 31 - AK/H - 1

- └─ integrierter Auslaufdiffusor
- └─ mit Anschlusskasten
- └─ Größe
- └─ Typ



Empfänger: _____

Datum: _____

Bestellung

Anfrage

Tel.-Nr: _____

Angebots-Nr.: _____

Angebot

Stellungnahme

Fax-Nr.: _____

Auftrags -Nr.: _____

Rückruf

zur Kenntnis

Gesprächspartner: _____

Bearbeiter: _____

KONTAKTFORMULAR