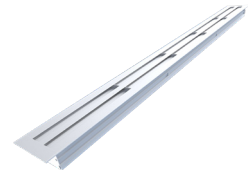


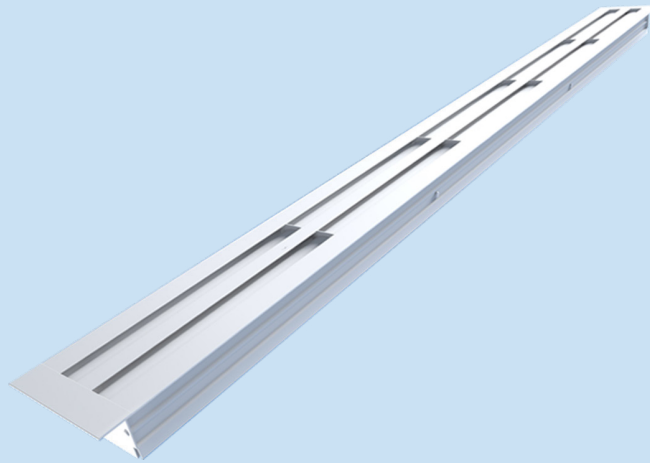
RBF

Schlitzauslass



2.7

2 SCHLITZAUSSLÄSSE



Beschreibung:

Der Schlitzauslass RBF ist ein Linearauslass mit einer Systembreite von 73 mm, der insbesondere für den Wand- und Deckeneinbau vorgesehen ist. Der Auslass kann in ein- bis vierschlitziger Ausführung gefertigt und in Bandanordnung montiert werden.

Funktion / Wirkung:

Die im Auslass angeordneten Luftlenkelemente haben die Form von Lamellen und können in verschiedene Richtungen bewegt werden. Die Lamellenlänge beträgt standardmäßig 250 mm. Der Auslass kann für Zu- und Abluft eingesetzt werden und eignet sich für konstante und variable Volumenstromsysteme in Räumen mit Deckenhöhen von 2,75 m bis 3,9 m. Der empfohlene Volumenstrombereich liegt zwischen 72 - 720 m³/h lfm bei Temperaturdifferenzen von +8 K bis -12 K.

Material:

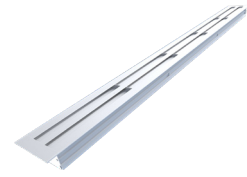
Profilschienen und Lamellen aus Aluminium-Strangpressprofilen, natureloxiert oder beschichtet in weiß (RAL 9003). Anschlusskasten aus stahlverzinktem Material.

Zubehör / Optionale Ausführung:

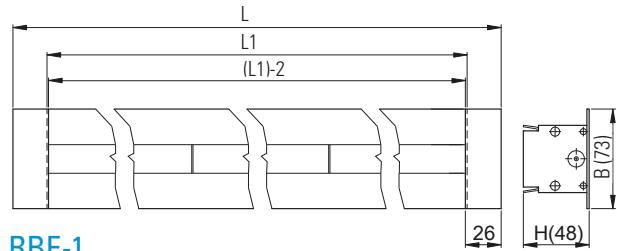
- Innenisolierung
- Lochblechdrossel im Stutzen
- Thermoverstellung
- Profilbeschichtung im RAL-Farbtönen nach Wahl
- Traversenbefestigung

RBF

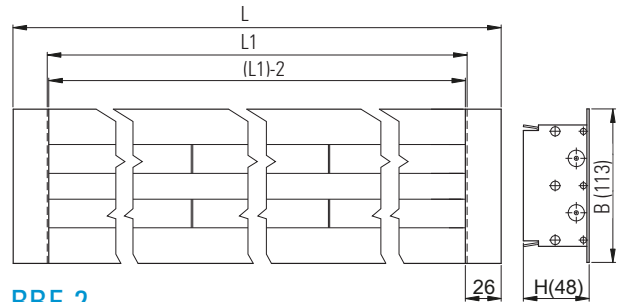
Schlitzauslass


Maße (Frontschiene):

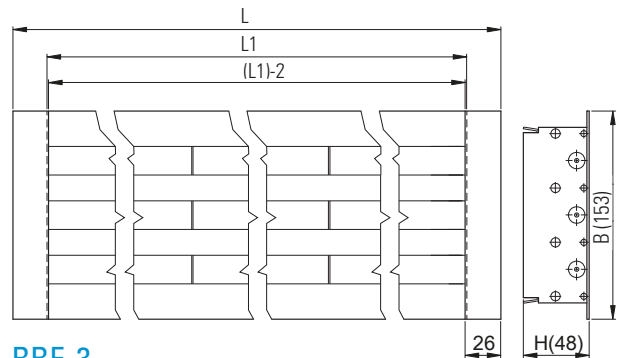
Größe	L [mm]	L1 [mm]	B [mm]	H [mm]	Anzahl Lamellen
500	500	450	73	48	1 x 2
1000	1000	950			1 x 4
1250	1250	1200			1 x 5
1500	1500	1450			1 x 6
2000	2000	1950			1 x 8


RBF-1

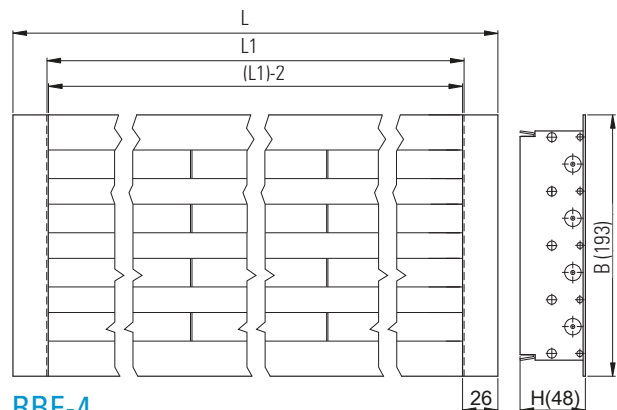
Größe	L [mm]	L1 [mm]	B [mm]	H [mm]	Anzahl Lamellen
500	500	450	113	48	2 x 2
1000	1000	950			2 x 4
1250	1250	1200			2 x 5
1500	1500	1450			2 x 6
2000	2000	1950			2 x 8


RBF-2

Größe	L [mm]	L1 [mm]	B [mm]	H [mm]	Anzahl Lamellen
500	500	450	153	48	3 x 2
1000	1000	950			3 x 4
1250	1250	1200			3 x 5
1500	1500	1450			3 x 6
2000	2000	1950			3 x 8

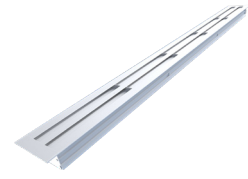

RBF-3

Größe	L [mm]	L1 [mm]	B [mm]	H [mm]	Anzahl Lamellen
500	500	450	193	48	4 x 2
1000	1000	950			4 x 4
1250	1250	1200			4 x 5
1500	1500	1450			4 x 6
2000	2000	1950			4 x 8


RBF-4

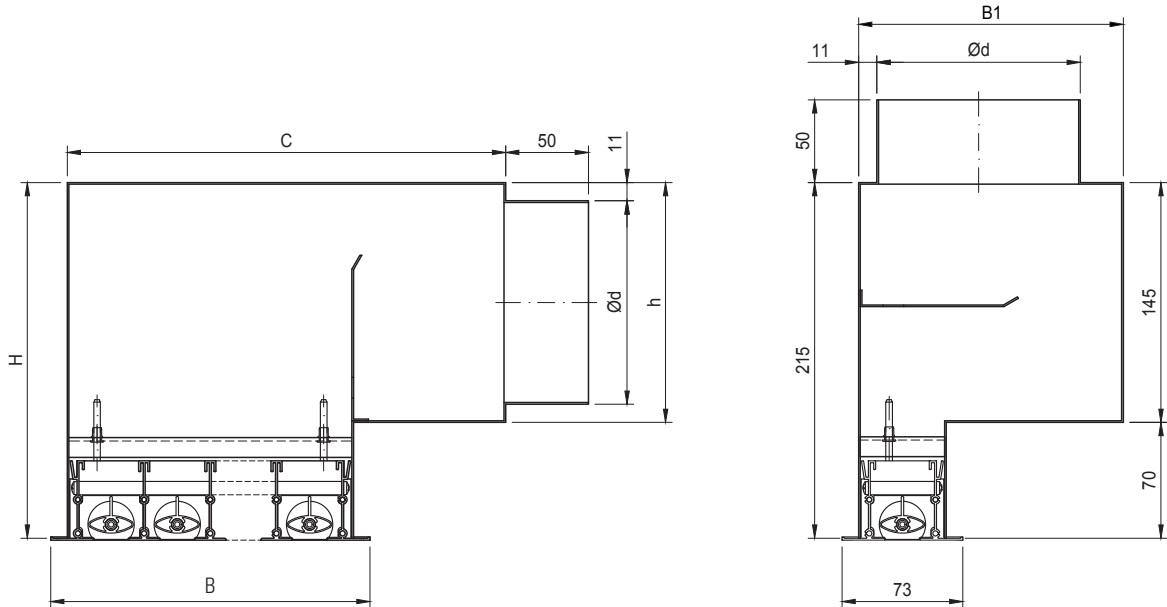
RBF

Schlitzauslass



2.7

Maße (Anschlusskasten)



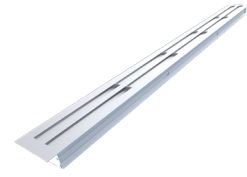
Größe AK L [mm]	Anzahl Schlitze	B [mm]	Ød [mm]	C [mm]	H [mm]	h [mm]	B1 [mm]
500	1	73	98	145	190	120	135
	2	113	123	185	215	145	160
	3	153	158	225	250	180	195
	4	193	198	265	290	220	235
1000	1	73	98	145	190	120	135
	2	113	158	185	250	180	195
	3	153	198	225	290	220	235
	4	193	248	265	340	270	285
1250	1	73	98	145	190	120	135
	2	113	158	185	250	180	195
	3	153	198	225	290	220	235
	4	193	248	265	340	270	285
1500	1	73	98	145	190	120	135
	2	113	158	185	250	180	195
	3	153	198	225	290	220	235
	4	193	248	265	340	270	285
2000	1	73	98	145	190	120	135
	2	113	158	185	250	180	195
	3	153	198	225	290	220	235
	4	193	248	265	340	270	285

Die angegebenen Maße sind Aussenmaße [mm] und können innerhalb funktionstechnischer Grenzen je nach Anforderung variiert werden.

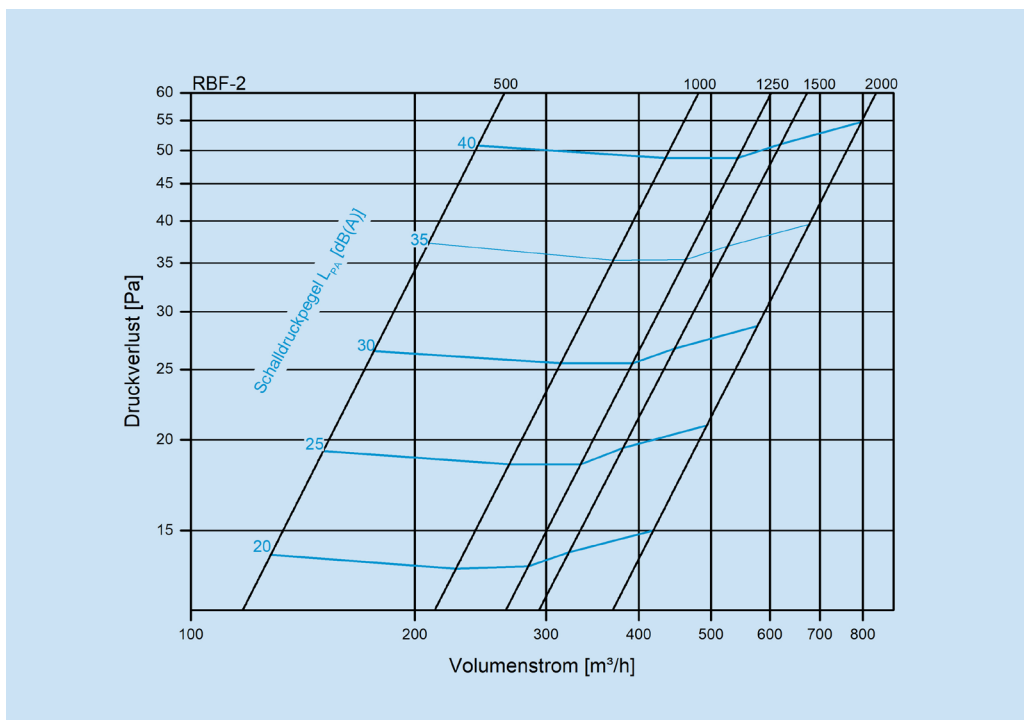
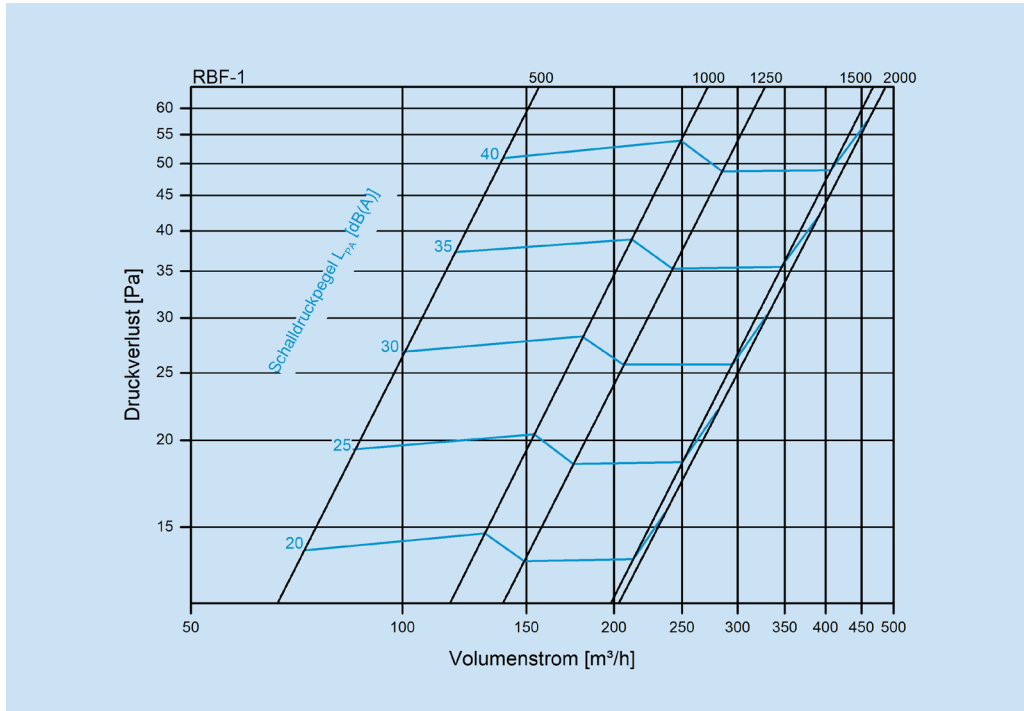
2 SCHLITZAUSLÄSSE

RBF

Schlitzauslass

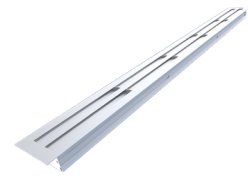


Strömungstechnische Daten:



RBF

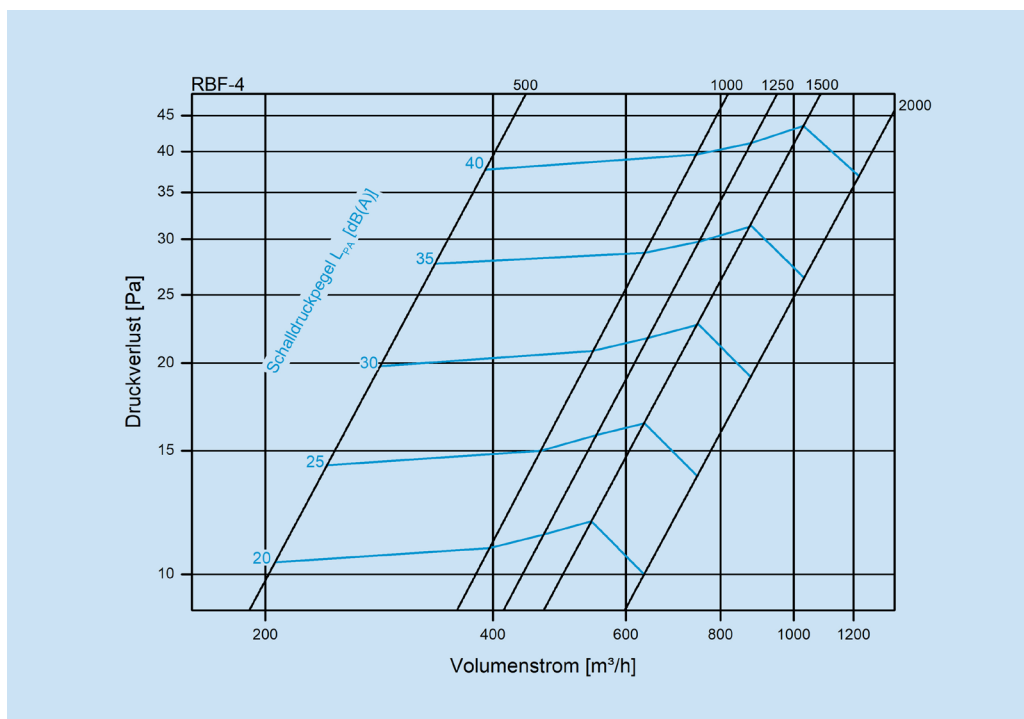
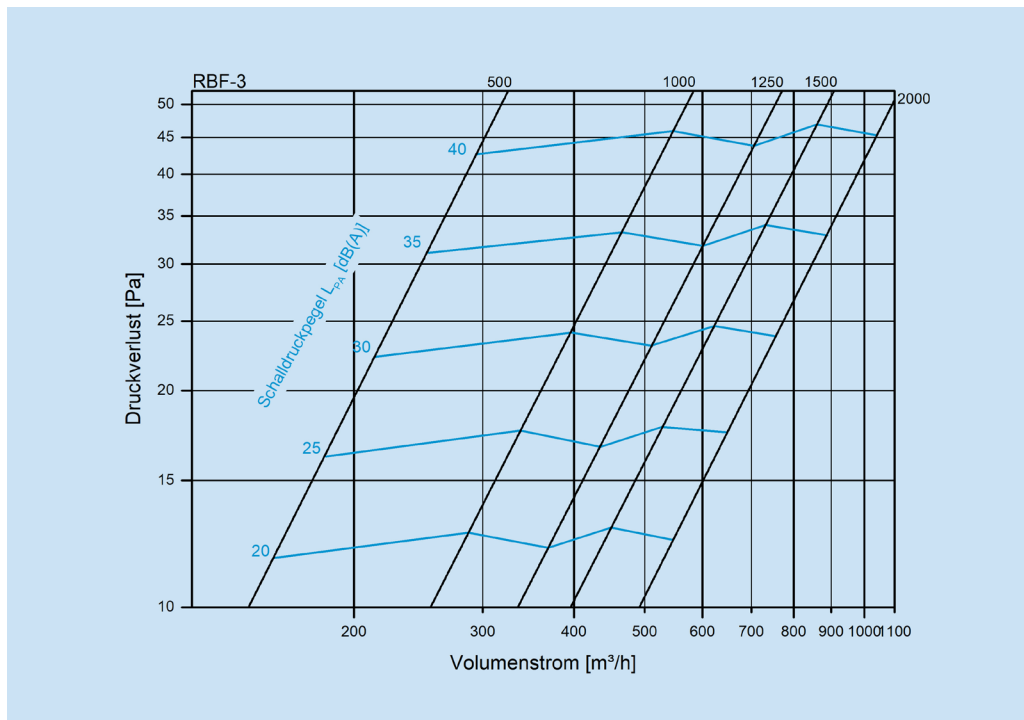
Schlitzauslass



2.7

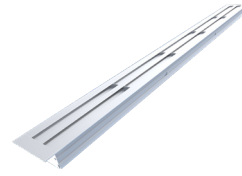
2 SCHLITZAUSLÄSSE

Strömungstechnische Daten:

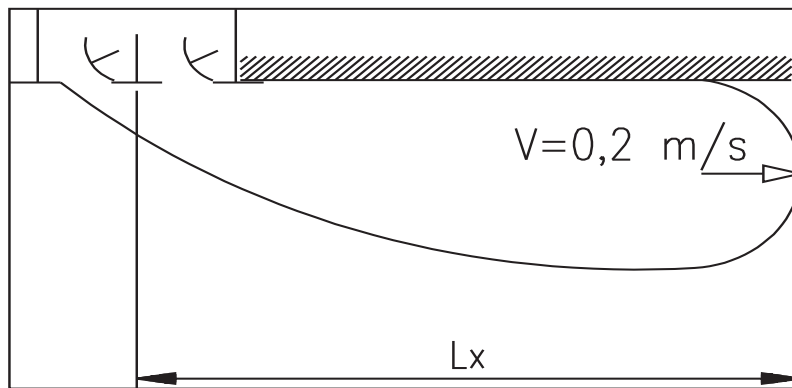


RBF

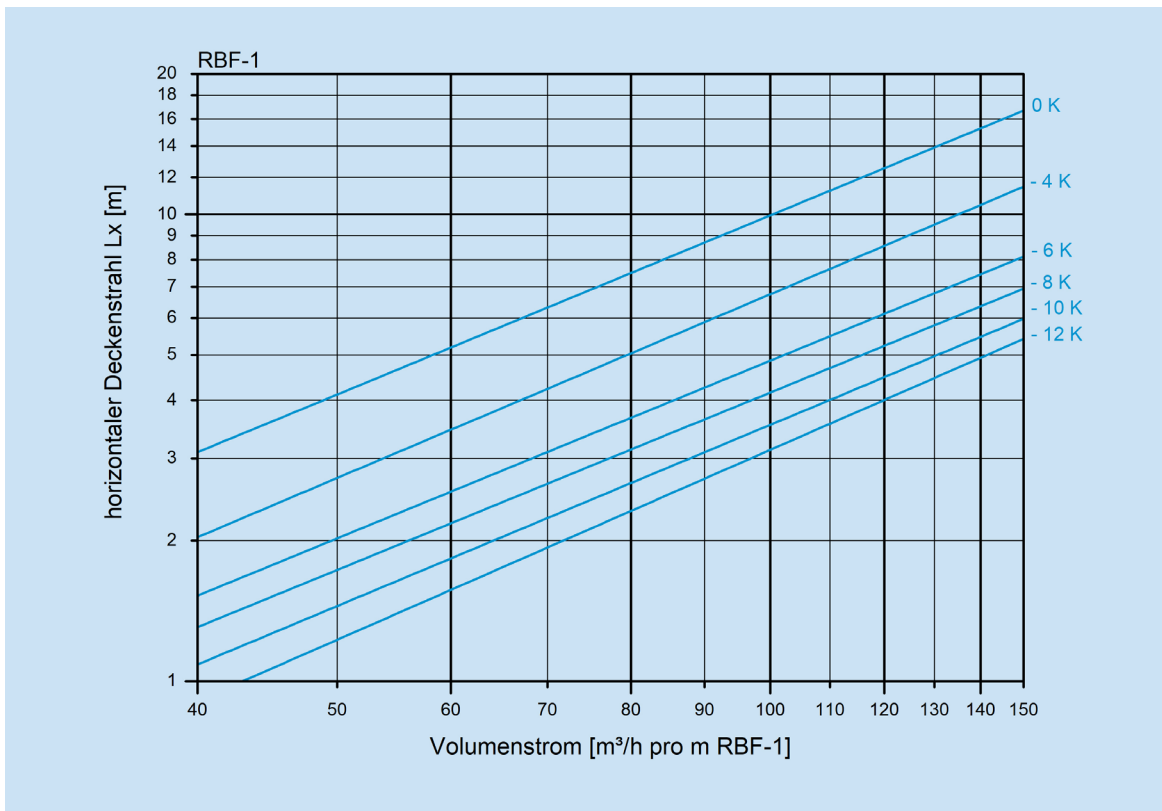
Schlitzauslass



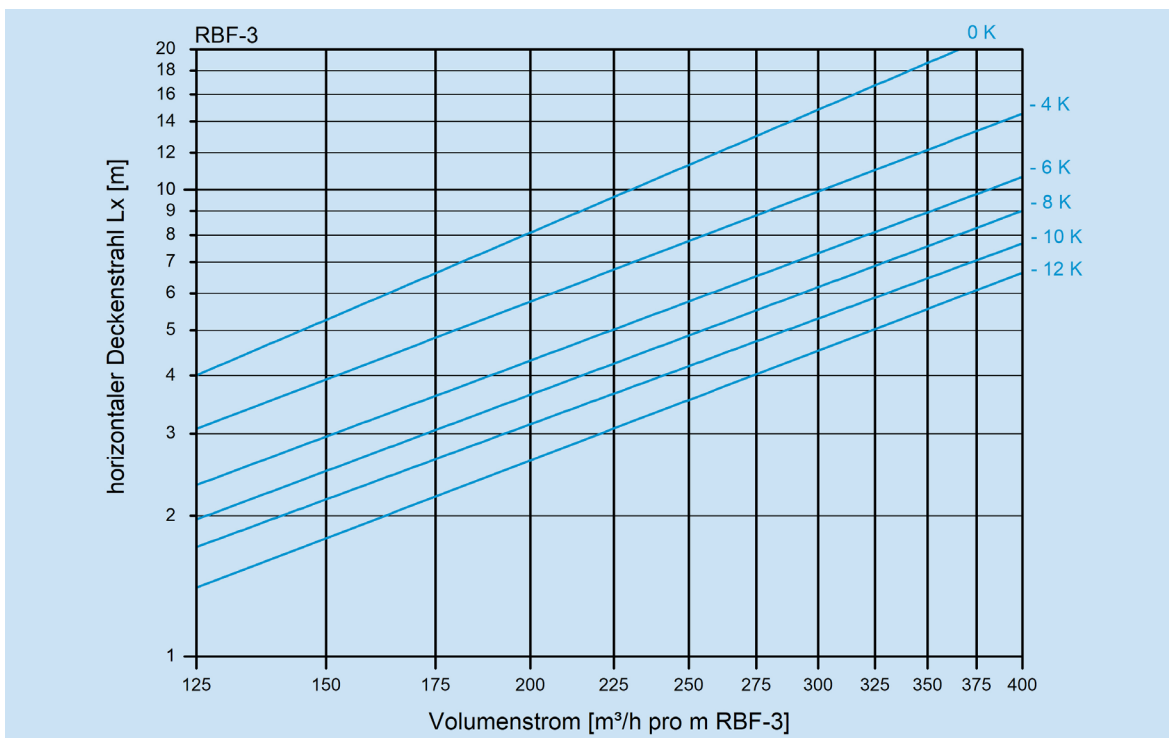
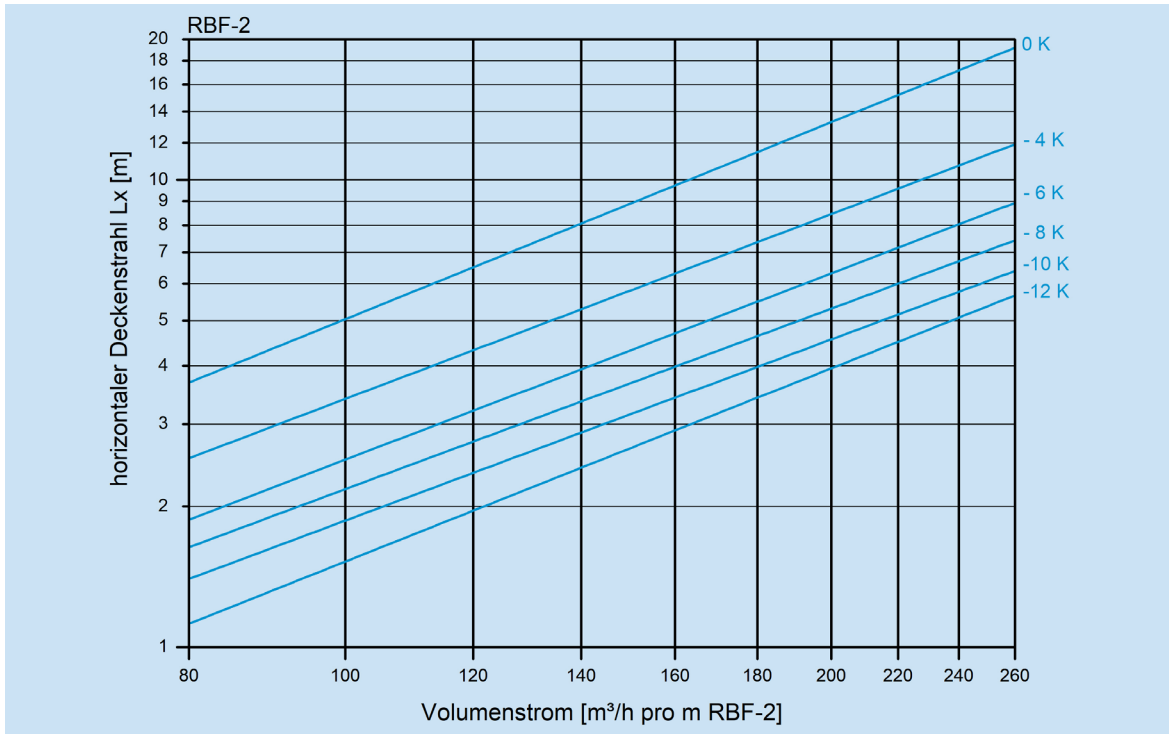
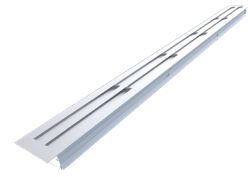
Horizontale Wurfweiten:



Strömungstechnische Daten:

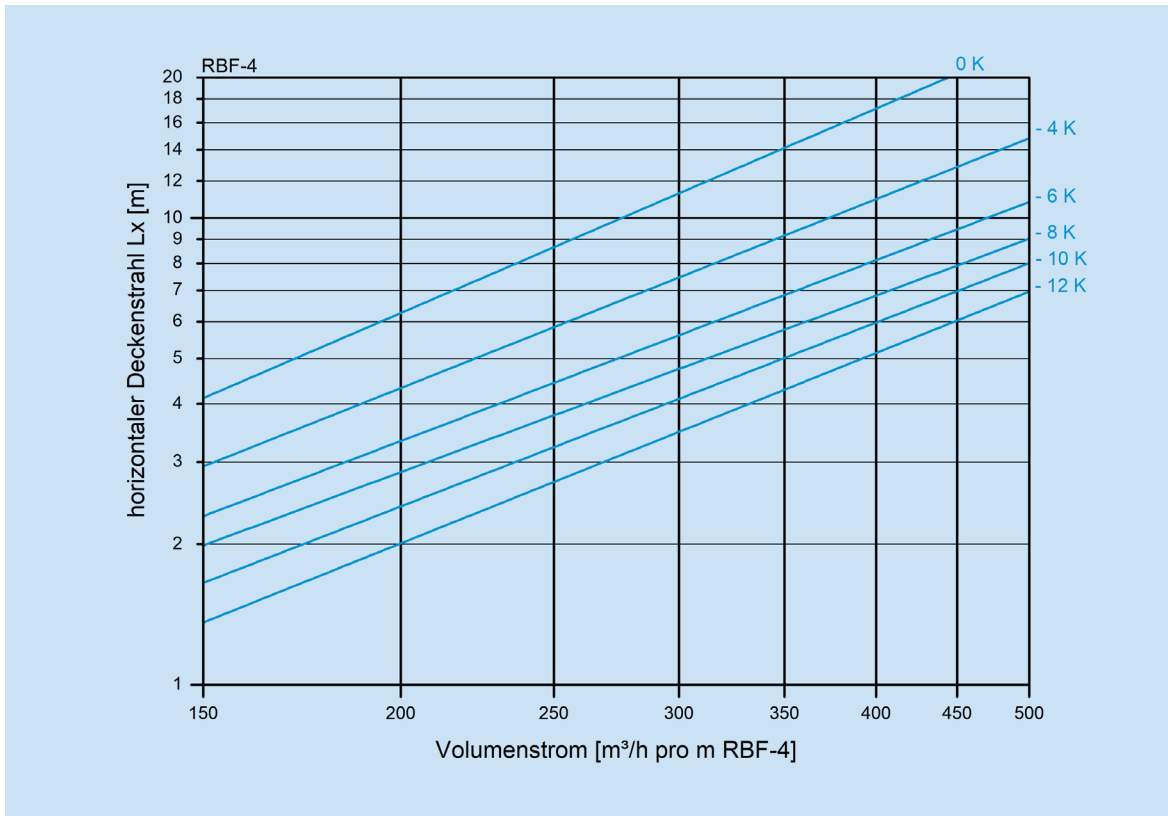
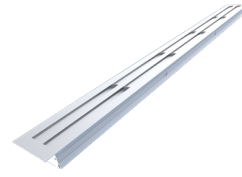


RBF
Schlitzauslass

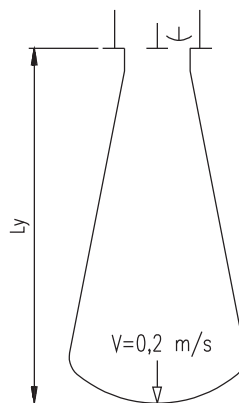


RBF

Schlitzauslass

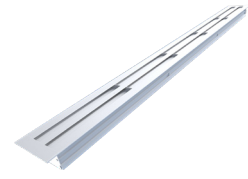


Vertikale Eindringtiefen:



RBF

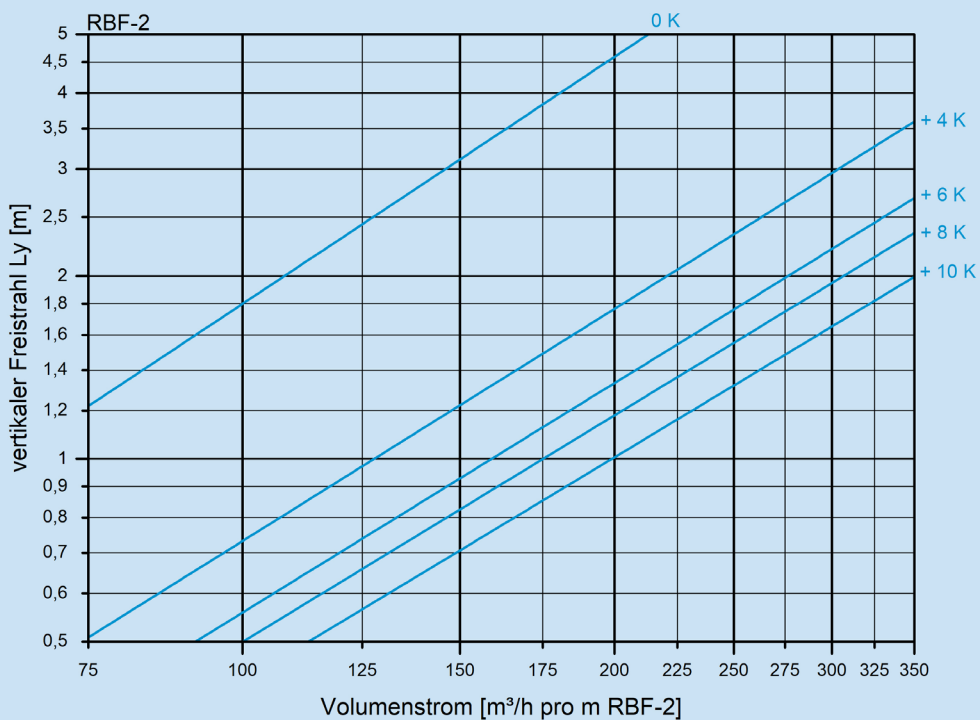
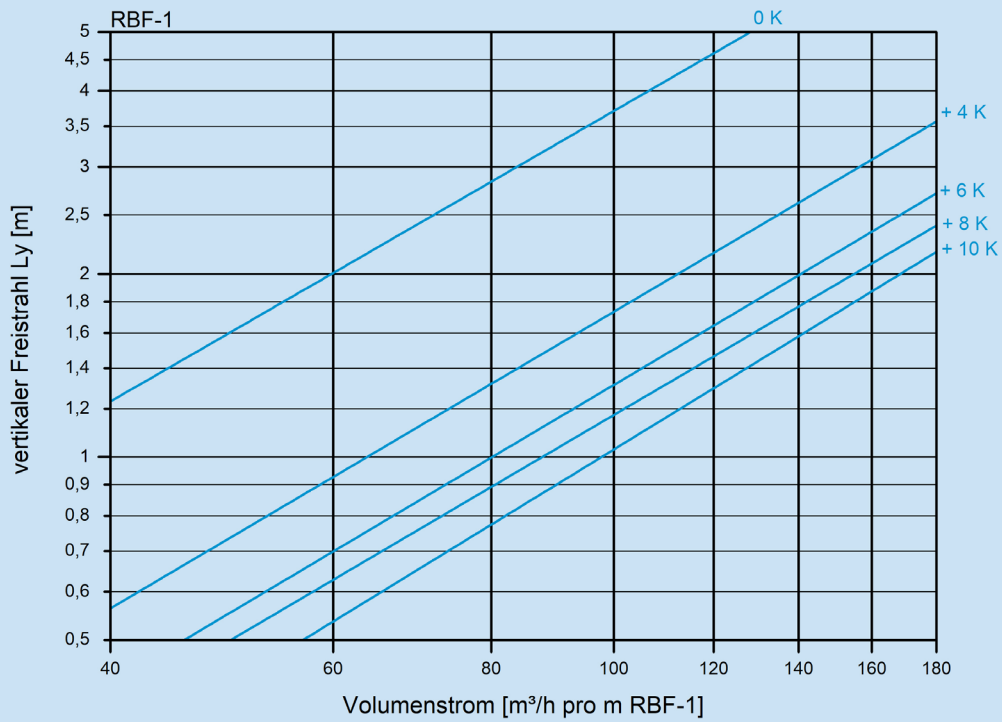
Schlitzauslass



2.7

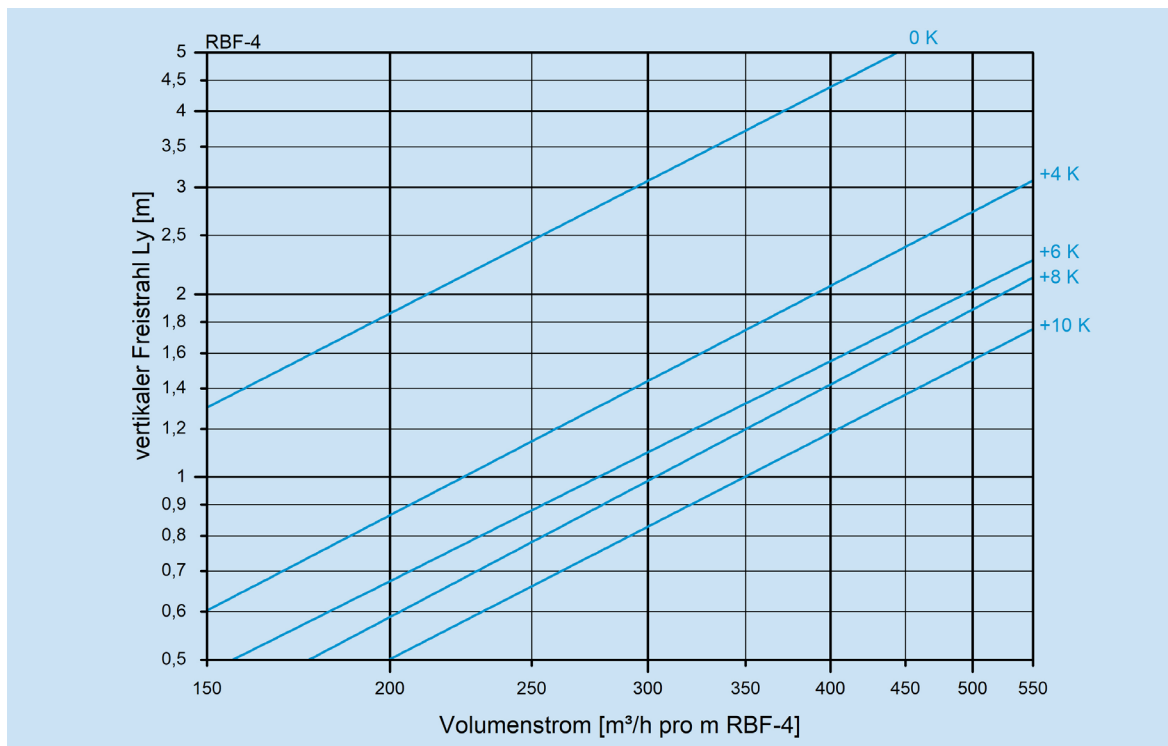
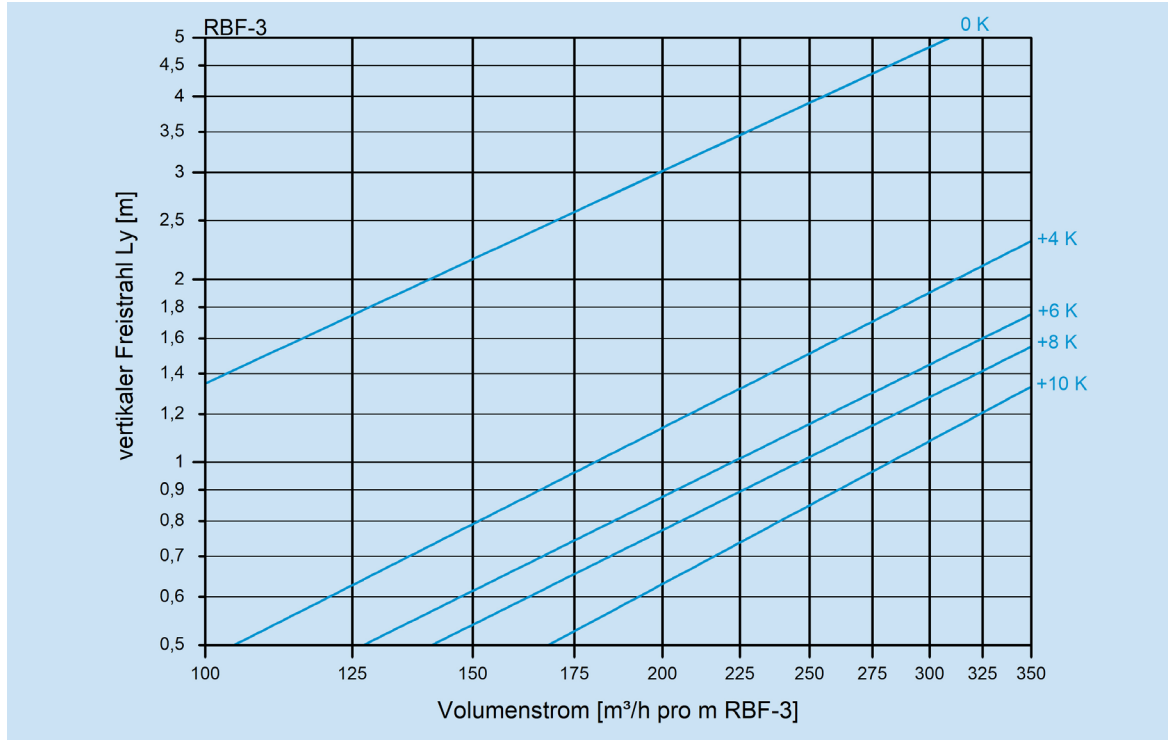
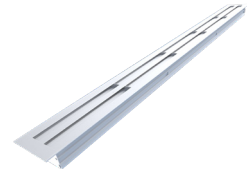
2 SCHLITZAUSLÄSSE

Strömungstechnische Daten:

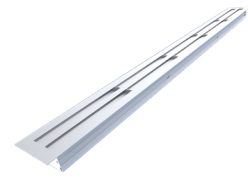


RBF

Schlitzauslass



RBF
Schlitzauslass



Ausschreibungstext

- RBF** Schlitzauslass in ein- bis vierreihiger Ausführung, bestehend aus Profilschienen und einzeln einstellbaren Luftlenkelementen zur individuellen Luftstrahl- lenkung. Profilschienen und Lamellen aus Aluminium-Strangpressprofilen beschichtet in weiß (RAL 9003) oder schwarz (RAL 9005)

- TH** mit Thermoverstellung

- AK/H** Anschlusskasten mit horizontalem Anschlussstutzen aus Stahl, verzinkt.

- AK/V** Anschlusskasten mit vertikalem Anschlussstutzen aus Stahl, verzinkt.

- D** Lochblechdrossel im Stutzen des Anschlusskastens aus Stahl, verzinkt; Betätigung per Bandzug.

- ISO** Innenisolierung des Anschlusskastens

- TRA** Traversenbefestigung

- EWB** Endwinkel beidseitig

- Fabrikat** SLT · Lenzfeld 8 · D - 49811 Lingen (Ems)
Tel. +49(0)591/97337-0 · Fax +49(0)591/97337-50 · info@slt-lingen.de

Typ RBF -

Anzahl Stück

Bestellbeispiel RBF - 4 - TH - AK/H - D - 1250 - EWB

