

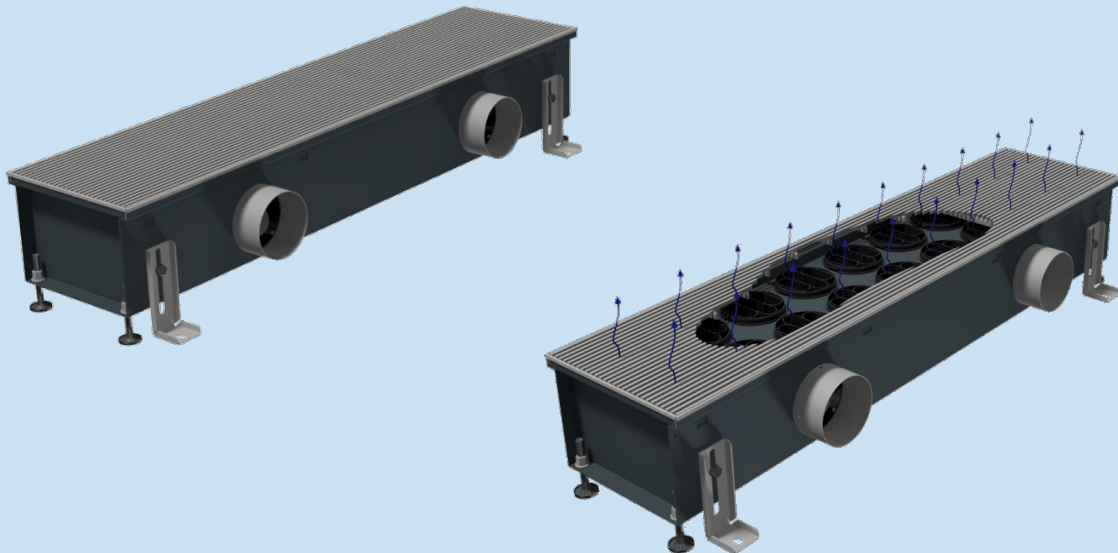
BQA

Bodenquellauslass



3.6

3 QUELLLUFTAUSLÄSSE



Beschreibung:

Bodenquellauslass (BQA) zur Einbringung von aufbereiteter Zuluft in den Aufenthaltsbereich von Komforträumen mit Doppel- bzw. Hohlraumboden nach dem Misch-/Quellluftprinzip. Er wird auf den Rohfußboden mittels Justierfüßen aufgestellt und bildet mit dem Doppelboden eine Ebene.

Funktion / Wirkung:

Die aufbereitete Zuluft wird über Anschlußstutzen dem Bodenkanal des Quellluftauslasses zugeführt. Über eine integrierte Ebene mit eingesetzten, verstellbaren Schöpfelementen erfolgt eine Vergleichmäßigung der Luftströmung über die gesamte Auslassfläche.

Im Kühlfall strömt die eingebrachte kalte Zuluft vertikal als Misch-/Quellluft fassadennah in den Raum ein. Durch das Mischen mit der Raumluft bildet sich eine Luftströmung mit geringem vertikalen Temperaturgradienten und moderaten Geschwindigkeiten aus. Im Folgenden strömt die Mischluft nach dem Prinzip der Quellströmung bodennah in den Raum und erwärmt sich an den vorhandenen Lasten / Wärmequellen wie z. B. Personen oder elektrischen

Geräten. Hierdurch steigt die erwärmte Luft als Verdrängungsströmung nach oben und transportiert vorhandene Schadstoffe und verbrauchte Luft in Richtung Abluft. Durch die verstellbaren Schöpfelemente kann die Ausblascharakteristik wahlweise beeinflusst werden.

Material:

- Gehäuse aus verzinktem Stahlblech, sichtbare Teile in schwarz beschichtet
- Schöpfelemente aus Kunststoff, schwarz
- Gitterrost aus Aluminium, natureloxiert

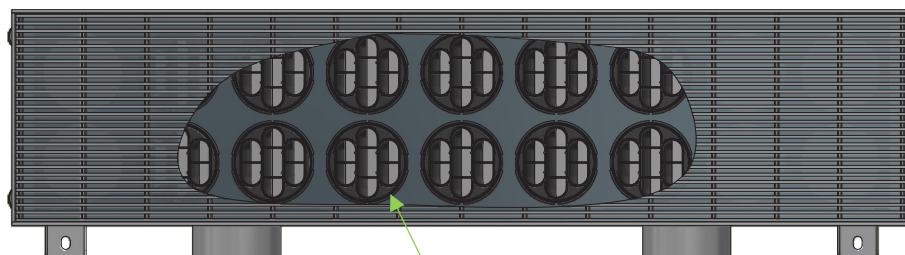
BQA

Bodenquellauslass

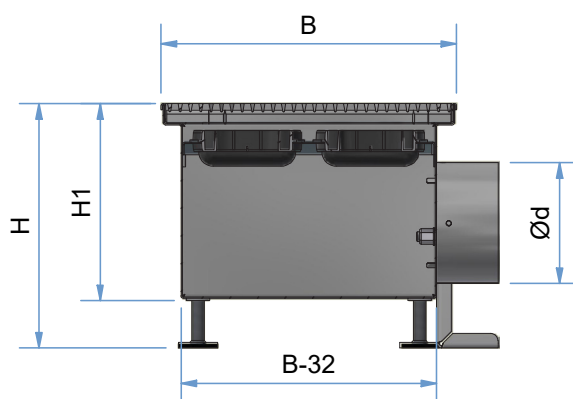


Zubehör / Optionale Ausführung:

- Ausführung als Bandmontage
- Ausführung als Bandmontage mit Zwischenstücken, Endstücken, Gehrungsecken
- Gitterrost als Lineargitter oder Rollrost aus Aluminium
- Edeltstahlgitter mit linear oder querlaufenden Frontprofilen
- Lochblechabdeckung in unterschiedlicher Ausführung
- In Sonderausführung beschichtet im RAL- Farbton nach Wahl
- Alternative Materialien



Schöpfelemente



Länge L [mm]	Breite B [mm]	Höhe H [mm]	H ₁ [mm]	Zuluftstutzen ø d [mm]
600 bis 2000	150 - 390	150 - 390	140 - 310	78 - 250

Andere Abmessungen auf Anfrage

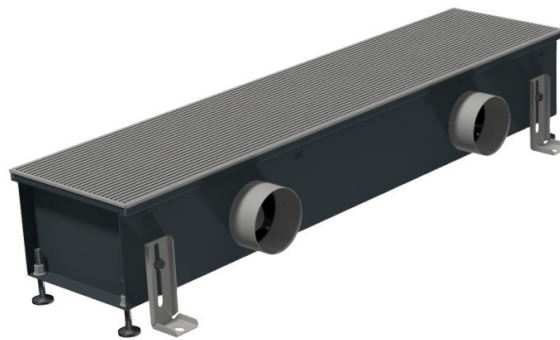
BQA

Bodenquellauslass



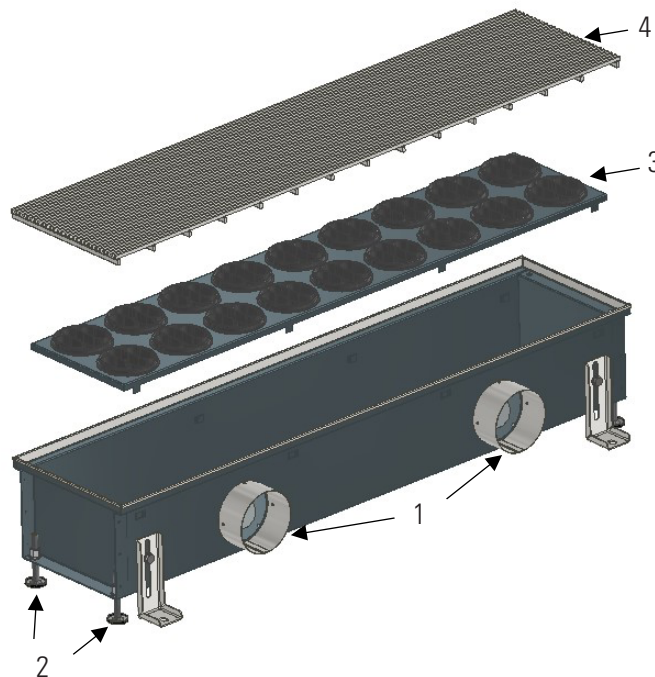
3.6

Konstruktiver Aufbau:



Unterflurkonvektor in isometrischer Ansicht

Der Bodenquellauslass besteht aus der Bodenwanne mit Zuluftstutzen **1**, justierbaren Stellfüßen zur Anpassung an Bautoleranzen **2**, einem Verteilblech mit eingesetzten Schöpfelementen **3** und einem Gitterrost **4**.



3 QUELLLUFTAUSLÄSSE

BQA

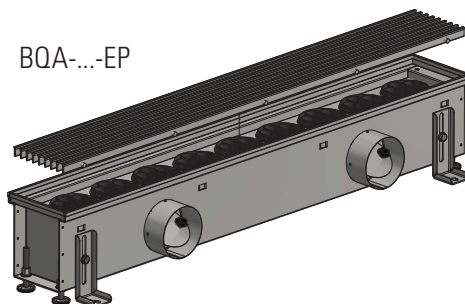
Bodenquellauslass



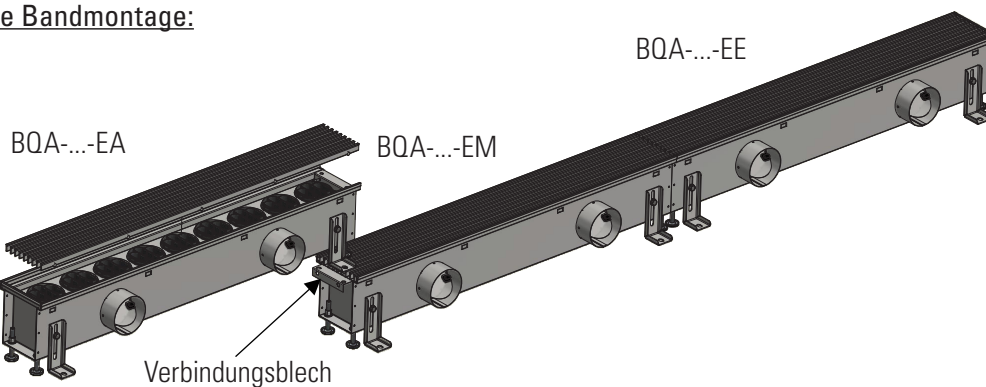
Ausführungen:

Einzelposition:

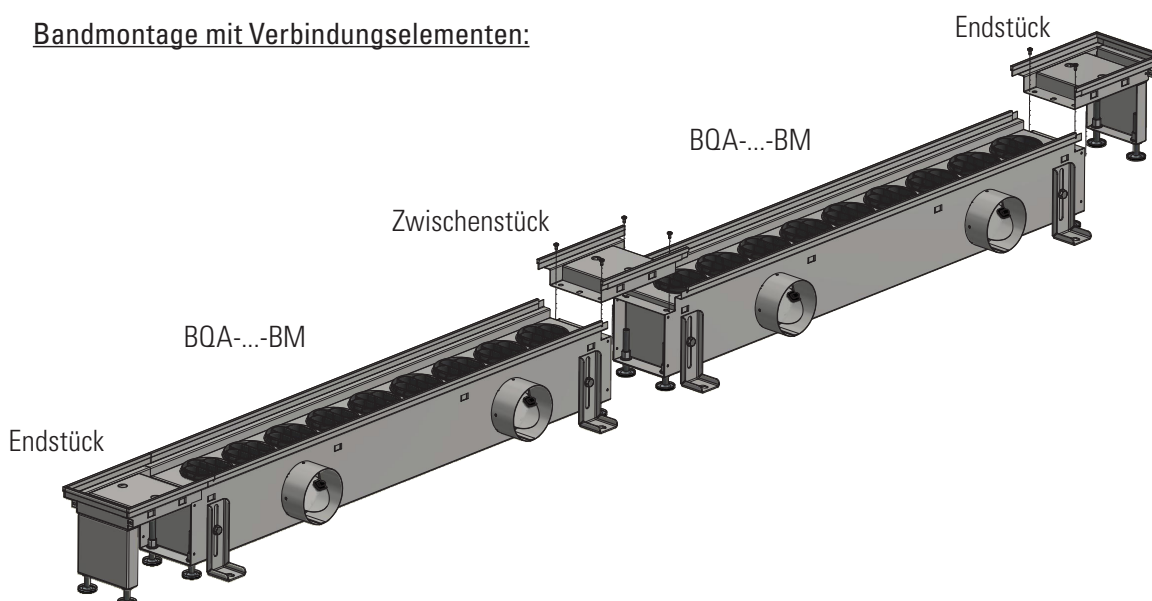
BQA-...-EP



Einfache Bandmontage:



Bandmontage mit Verbindungselementen:



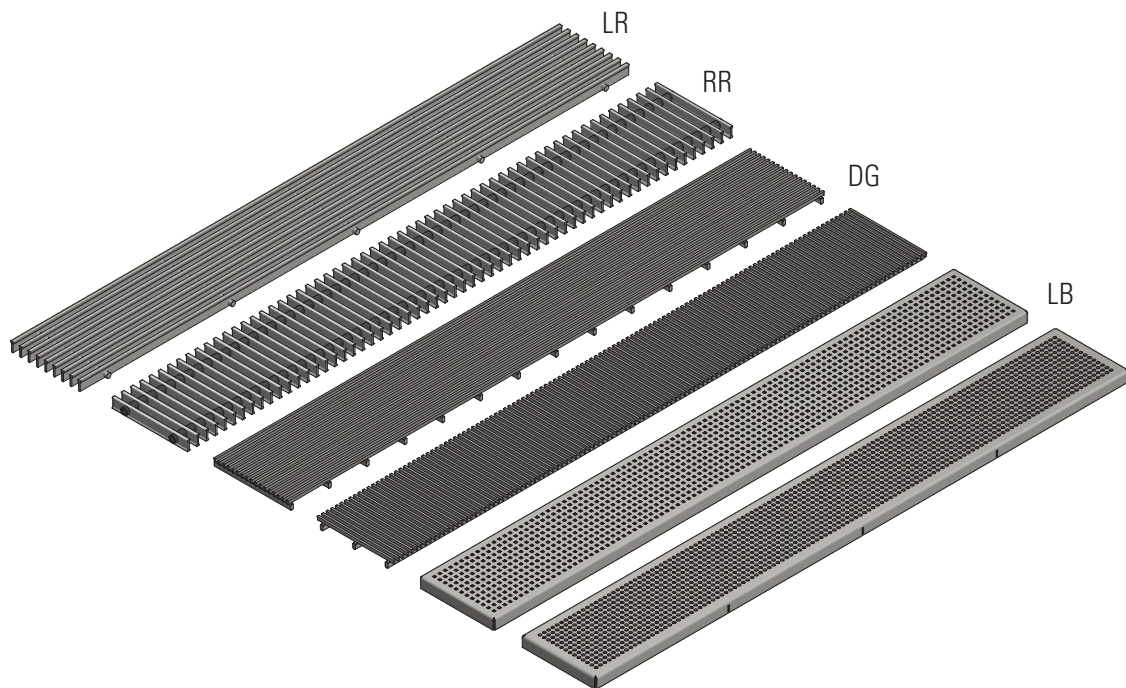
BQA

Bodenquellauslass



3.6

Abdeckungen:



LR: Lineargitter, Aluminium 18x5

RR: Rollrost, Aluminium 18x5

DG: DSM Edelstahl längslaufend, querlaufend

LB: Lochabdeckungen unterschiedlicher Ausführungen (bspw. Qg 4/10, Rg 5/8 ...)

3 QUELLLUFTAUSLÄSSE

BQA

Bodenquellauslass



Begehbarkeit der Auslässe

Die Bodenauslässe sind komplett begehbar und trittsicher. Eine punktuelle Belastung z.B. durch das Aufstellen von Leitern oder Gerüsten auf den Abdeckungen ist zu vermeiden. Ebenfalls sind extreme Belastungen wie z.B. durch das Befahren der Auslässe mit einer Putzmaschine zu unterlassen.

In erforderlichen Fällen mit hohen Belastungen müssen für die Bodenauslässe spezielle Vorkehrungen getroffen werden wie z.B. das Schützen der Auslässe durch eine ausreichend stabile und flächige Abdeckung.

Wartung und Reinigung

Sicherheit:

Wartungs-, Instandhaltungs- und Reparaturarbeiten an den Auslässen dürfen nur von ausgebildetem und autorisiertem Fachpersonal ausgeführt werden. Alle Hinweise in dieser Betriebsanleitung sowie die am Einsatzort des Gerätes geltenden Vorschriften und Bestimmungen sind dabei vom Fachpersonal zu beachten und einzuhalten.

Durchführung Wartung und Reinigung

Die Auslässe sind weitestgehend wartungsfrei. Wartungsarbeiten beschränken sich daher nur auf die regelmäßige Reinigung.

Bei der Reinigung folgende Punkte beachten:

- Reinigungszyklen der VDI 6022 beachten.
- Oberflächen mit einem feuchten Tuch reinigen.
- Zur Reinigung nur haushaltsübliche, nicht aggressive Reinigungsmittel verwenden.
- Der Einsatz von chlorhaltigen Reinigern ist nicht zulässig.
- Der Einsatz von Putzwerkzeugen zum Entfernen hartnäckiger Verschmutzungen, z.B. Scheuerschwämme und Scheuermilch, kann ggf. zu Beschädigungen der Oberfläche führen und ist nicht zulässig.
- Bei der Reinigung niemals mit Gewalt vorgehen

BQA

Bodenquellauslass



3.6

3 QUELLLUFTAUSLÄSSE

Ausschreibungstext

BQA Bodenquellauslass für eine Misch-/Quellströmung nach VDI 3804, zum Einbau in den Doppelboden. Leicht reinigbar durch eine geschlossene Blechebene unterhalb des Gitters mit eingesetzten Schöfelementen. Gleichmäßige Ausströmung der Zuluft über die gesamte Auslassfläche. Das trittstabile Gehäuse besteht aus feinverzinktem Stahlblech, beschichtet in schwarz, matt (RAL9005), mit außen liegenden verstellbaren und schallentkoppelten Höhenjustierungen (vormontiert) mit Befestigungswinkeln. Mit Zuluftstutzen aus stahlverzinktem Feinblech. Das Lineargitter besteht aus stabilen Längsprofilstäben, naturfarbig eloxiert, mit einer Profilstababmessung von 18 x 5 mm, freier Querschnitt ca. 60%. Optionale Abdeckung als Rollrost mit Doppel-T-Profilen aus natureloxiertem Aluminium, Verbindung aus stahlverzinkten Federn, mit farblich passenden Distanzhülsen aus Kunststoff, Stababmessung 18 x 5 mm, freier Querschnitt ca. 70%. Weitere Eloxalfarben auf Anfrage.

Bandposition BM/EM (Bandmitte), BA/EA (Bandanfang), BE/EE (Bandende), EP (Einzelposition)

Fabrikat SLT · Lenzfeld 8 · D - 49811 Lingen (Ems)
Tel. +49(0)591/97337-0 · Fax +49(0)591/97337-50 · info@slt-lingen.de

Typ BQA -

Anzahl Stück

Bestellbeispiel BQA - 1450 - 200 - 200 - BM - RR

