

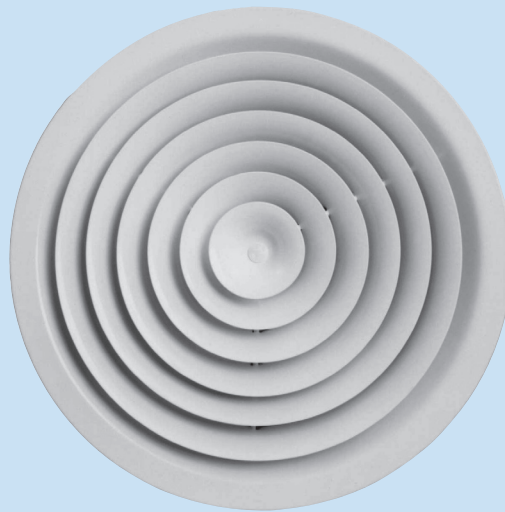
## KRS

Runder Deckenluftauslass



5.5

5 RADIALAUSLÄSSE



### Beschreibung

Der Deckenluftauslass KRS besitzt feststehende, diffusorartig ausgebildete Luftlenkelemente und einen umlaufenden Blendrahmen zur Erzeugung radialer Horizontalstrahlen. Der Auslass kann direkt in einen Luftkanal montiert oder aber mit einem Anschlusskasten betrieben werden. Die Montage der Frontplatte erfolgt über eine zentrale Schraubbefestigung.

### Funktion / Wirkung:

Die diffusorartig ausgebildeten, feststehenden Luftlenkelemente erzeugen horizontale Radialstrahlen mit hoher Induktion. Dadurch erfolgt eine rasche Durchmischung der Zuluft mit der Raumluft. Strahlgeschwindigkeiten und Temperaturdifferenzen zwischen Zu- und Raumluft werden schnell abgebaut.

### Material:

Der Auslass KRS bestehen aus Stahl, beschichtet in weiß (RAL 9010).

### Zubehör / Optionale Ausführung:

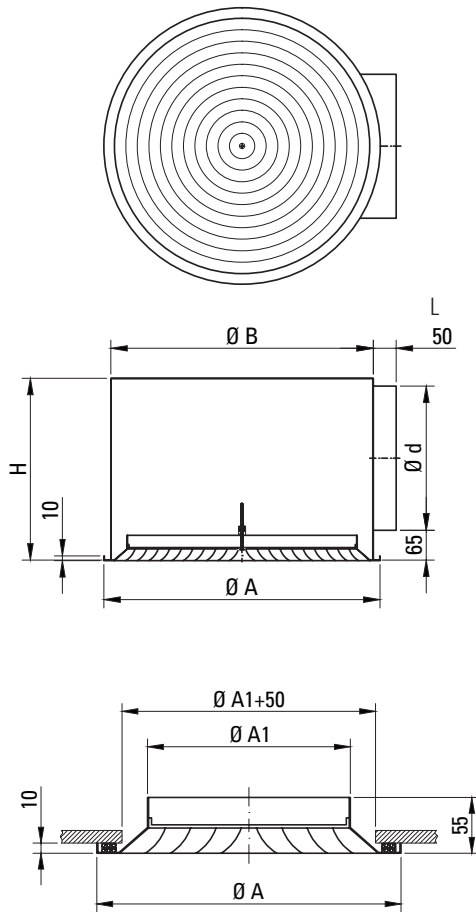
- Anschlusskasten mit horizontalem Stutzen
- Anschlusskasten mit vertikalem Stutzen
- Lochblechdrossel im Stutzen
- in Sonderausführung beschichtet im RAL-Farbton nach Wahl

# KRS

Runder Deckenluftauslass

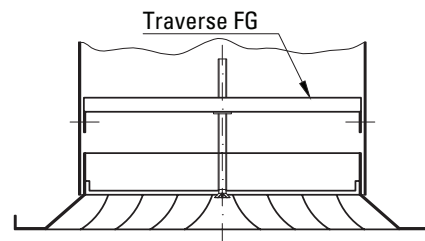


### Maße:

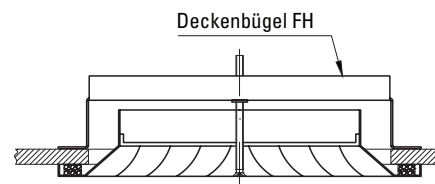


### Montagemöglichkeiten:

Montage an einen Luftkanal



Montage an der Decke



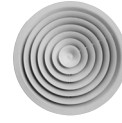
Größe	Ø A [mm]	Ø A1 [mm]	h [mm]	Ø B [mm]	H [mm]	Ø d [mm]	L <sup>1)</sup> [mm]
250	248	143	45	220	180	98	80
300	298	193	55	270	180	98	80
400	398	293	75	370	280	198	160
500	498	393	95	470	305	222	180
600	598	493	115	570	395	313	200

Die angegebenen Maße sind Aussenmaße [mm] und können innerhalb funktionstechnischer Grenzen je nach Anforderung variiert werden.

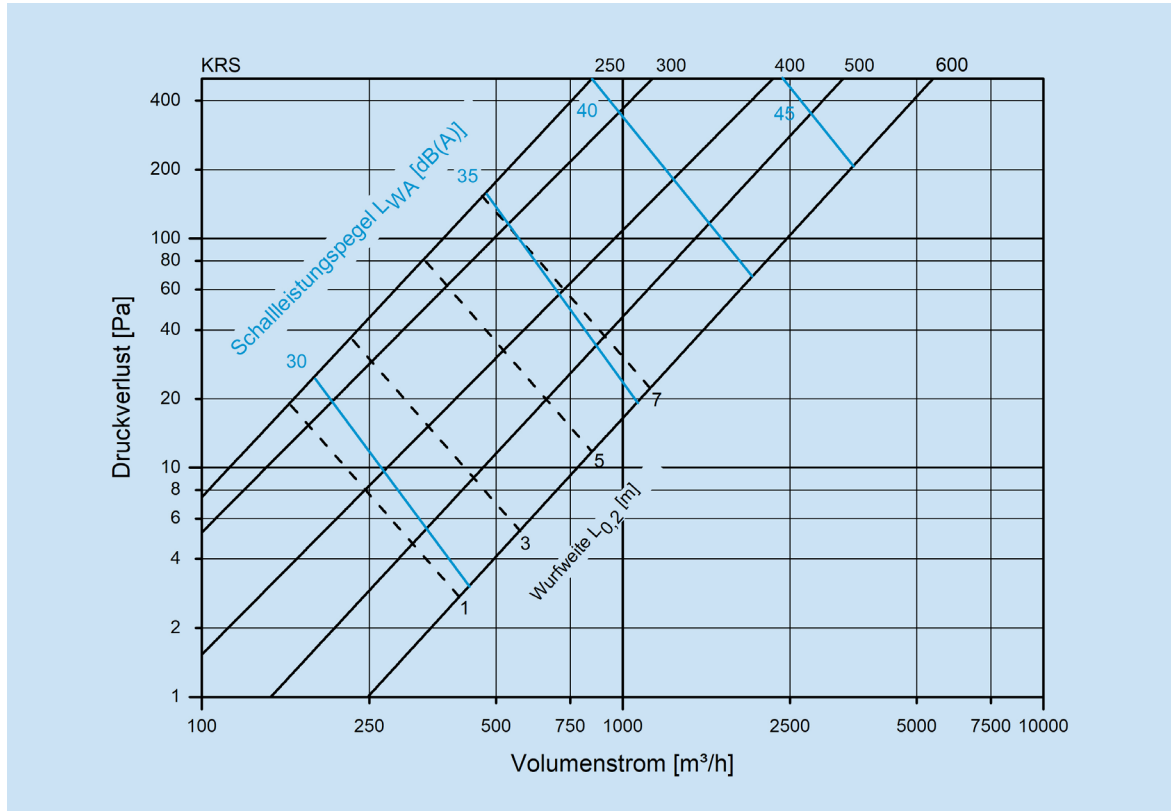
<sup>1)</sup>Stützenlänge ohne Drossel immer 50 mm

**KRS**

Runder Deckenluftauslass



Strömungstechnische Daten KRS

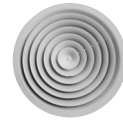


Schnellauswahl

Größe	L <sub>WA</sub> = 30 dB			L <sub>WA</sub> = 35 dB			L <sub>WA</sub> = 40 dB		
	V [m³/h]	Δ p [Pa]	L <sub>0,2</sub> [m]	V [m³/h]	Δ p [Pa]	L <sub>0,2</sub> [m]	V [m³/h]	Δ p [Pa]	L <sub>0,2</sub> [m]
250	190	24	1,7	490	157	7,1	874	493	10,4
300	208	19	1,7	550	116	7,0	1010	349	10,4
400	276	9	1,6	728	57	6,8	1360	178	10,3
500	346	5	1,5	892	33	6,6	1660	116	10,1
600	440	3	1,4	1100	19	6,5	2100	67	10,1

**KRS**

Runder Deckenluftauslass



**Ausschreibungstext**

- KRS**  Ebener Deckenluftauslass in runder Ausführung mit feststehenden, diffusorartig ausgebildeten, radial angeordneten Lamellen mit Blendrahmen. Der Auslass besteht aus Stahl, beschichtet in weiß (RAL 9010).
- AK/H**  Anschlusskasten mit horizontalem Anschlussstutzen aus Stahl, verzinkt
- AK/V**  Anschlusskasten mit vertikalem Anschlussstutzen aus Stahl, verzinkt
- D**  Lochblechdrossel im Stutzen des Anschlusskastens aus Stahl, verzinkt; Betätigung per Bandzug
- KRP**  Mengensatz als Schmetterlingsklappe
- FG**  Traverse für Luftkanal
- FH**  Deckenbügel

**Fabrikat** SLT · Lenzfeld 8 · D - 49811 Lingen (Ems)  
Tel. +49(0)591/97337-0 · Fax +49(0)591/97337-50 · info@slt-lingen.de

**Typ** KRS - .....

**Anzahl** ..... Stück

**Bestellbeispiel** KRS - 600 - AK/H - D

\_\_\_\_\_ Drossel  
\_\_\_\_\_ mit Anschlusskasten  
\_\_\_\_\_ Größe  
\_\_\_\_\_ Typ