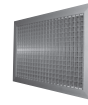


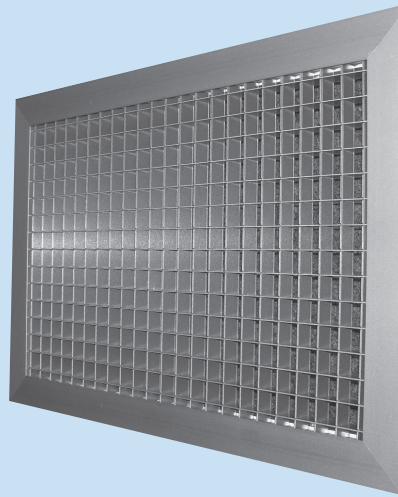
## RQL

Lüftungsgitter



6.2

6 LÜFTUNGSGITTER



### Beschreibung:

Das Lüftungsgitter RQL besteht aus feststehenden, quadratischen Aluminiumstegen mit umlaufendem Blendrahmen.

Die Befestigung erfolgt durch Schrauben durch den Rahmen.

### Funktion / Wirkung:

Die Aluminiumstege mit einer Dicke von 0,5 mm sind im Abstand von jeweils 13 mm angeordnet, so daß sich bei einer Wabengröße von 13 x 13 mm<sup>2</sup> ein freier Strömungsquerschnitt von 92% ergibt.

Damit können grosse Luftmengen bei niedrigen Druckdifferenzen und Schalleistungspegeln durchgesetzt werden.

Aufgrund der grossen freien Querschnitte ist das Gitter insbesondere auch als Abdeckgitter für Feuerschutzklappen oder bei Entrauchungsanlagen einsetzbar.

### Material:

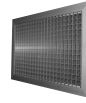
Aluminium, eloxiert in E6-EV1

### Zubehör / Optionale Ausführung:

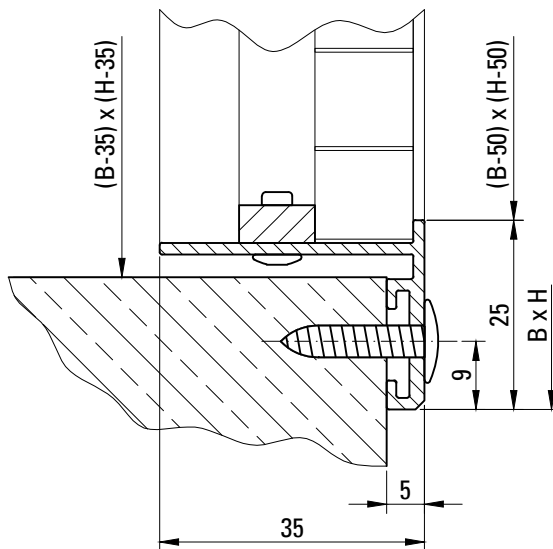
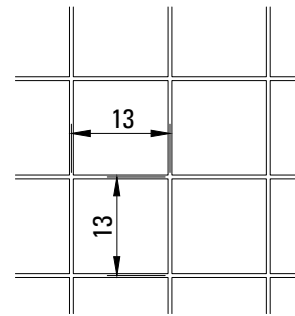
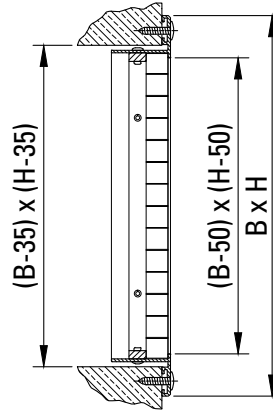
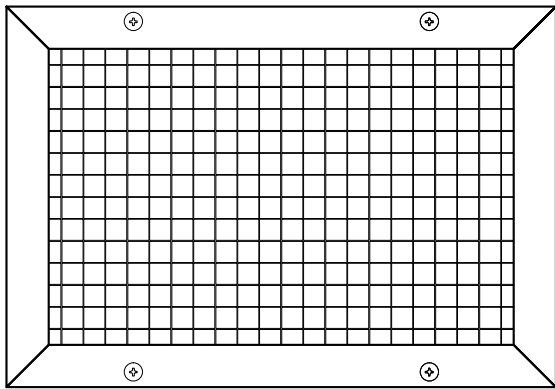
- Lackierung in einem RAL-Farbtönen nach Wahl

**RQL**

Lüftungsgitter



Maße:



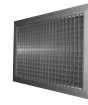
Breite B [mm]: 225, 325, 425, 525, 625, 725, 825, 925, 1025, 1125, 1225

Höhe H [mm]: 125, 225, 325, 425, 525

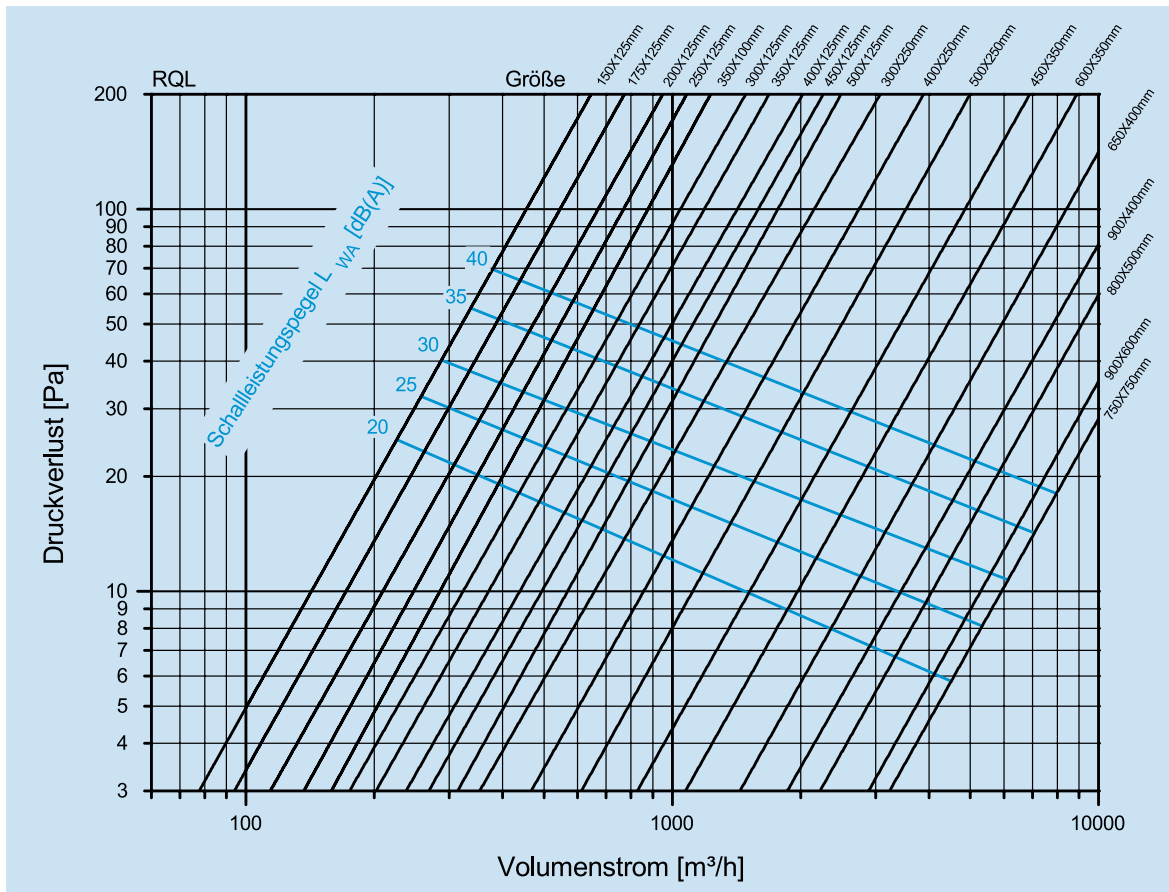
Es sind beliebige Kombinationen von B und H möglich, weitere Zwischenabmessungen auf Anfrage.

# RQL

Lüftungsgitter

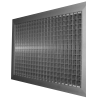


## Strömungstechnische Daten RQL



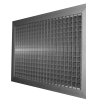
## RQL

Lüftungsgitter



### Schnellauswahl

Größe	L <sub>WA</sub> = 20 dB		L <sub>WA</sub> = 25 dB		L <sub>WA</sub> = 30 dB		L <sub>WA</sub> = 35 dB		L <sub>WA</sub> = 40 dB	
	V [m <sup>3</sup> /h]	Δ p [Pa]	V [m <sup>3</sup> /h]	Δ p [Pa]	V [m <sup>3</sup> /h]	Δ p [Pa]	V [m <sup>3</sup> /h]	Δ p [Pa]	V [m <sup>3</sup> /h]	Δ p [Pa]
150x125	226	24	257	32	288	40	337	55	378	69
175x125	261	23	298	30	333	37	392	51	438	64
200x125	308	21	351	27	395	35	461	47	518	60
250x125	348	20	398	26	447	33	520	45	582	57
350x100	390	18	447	25	501	31	584	43	653	54
300x125	437	18	502	23	566	29	661	40	742	51
350x125	486	17	561	22	632	28	739	38	830	48
400x125	556	16	646	21	728	26	851	36	955	45
450x125	613	15	708	20	802	25	935	34	1050	44
500x125	686	14	788	19	889	24	1030	33	1160	42
300x250	772	13	896	18	1020	23	1190	31	1340	39
400x250	954	12	1110	16	1260	21	1460	28	1640	36
500x250	1180	11	1380	15	1560	19	1800	25	2030	32
450x350	1510	9	1760	13	2020	17	2330	23	2630	29
600x350	1860	8	2190	12	2490	15	2870	21	3240	26
650x400	2360	7	2770	10	3170	14	3670	19	4110	24
900x400	2920	7	3430	9	3930	13	4550	17	5140	21
800x500	3350	6	3930	9	4510	12	5210	16	5870	20
900x600	4130	6	4870	8	5610	11	6450	14	7270	18
750x750	4520	5	5340	8	6120	10	7080	14	7960	17

**RQL**  
Lüftungsgitter**Ausschreibungstext**

**RQL**  Lüftungsgitter aus feststehenden, quadratischen Aluminiumstegen, eloxiert in E6-EV1, Wabengröße 13 x 13 x 13 mm, mit umlaufendem Blendrahmen; freier Strömungsquerschnitt 92%; Schraubbefestigung durch den Rahmen; Optional lackiert in einem RAL-Farbtönen nach Wahl

**Fabrikat** SLT · Lenzfeld 8 · D - 49811 Lingen (Ems)  
Tel. +49(0)591/97337-0 · Fax +49(0)591/97337-50 · info@slt-lingen.de

**Typ** RQL - .....

**Anzahl** ..... Stück



## NOTIZBLATT

RAUM FÜR IDEEN