

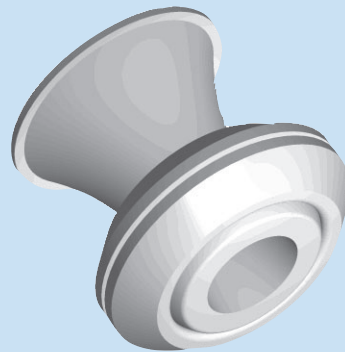
SF-20

Ausblasdüse aus Kunststoff



7.2

7 WEITWURFDÜSEN

**Beschreibung:**

Die Ausblasdüse SF-20 dient zur Erzeugung von Luftstrahlen mit grosser Wurfweite und niedrigen Schalleistungspegeln. Dies wird durch den aerodynamisch optimierten Düsenkörper erreicht.

Die Düsen sind für einen flächigen Einbau in runde oder eckige Düsenaufnahmekörper bzw. für den direkten Einbau in Lüftungskanäle hervorragend geeignet. Ein direkter Einbau in Flächen einer Zwischendecke ist ebenfalls möglich.

Funktion / Wirkung:

Die Ausblasdüse erzeugt je nach Einbausituation Luftstrahlen mit grosser horizontaler oder vertikaler Wurfweite auch bei grösseren Temperaturdifferenzen. Diese Wurfweiten können durch die kompakte Anordnung mehrerer Düsen noch vergrössert werden.

Die dreh- und schwenkbare Lagerung der Düse im Einbauring ermöglicht eine Änderung der Strahlaustrittsrichtung um allseitig 20° zur Hauptachse.

Material:

Düsenkörper und Einbauring bestehen aus Kunststoff, wahlweise in schwarz (ähnlich RAL 9005), braun (ähnlich RAL 8017), grau (ähnlich RAL 7001) oder reinweiß (ähnlich RAL 9010).

Die maximale Zulufttemperatur ist auf 60° C begrenzt.

Zubehör / Optionale Ausführung:

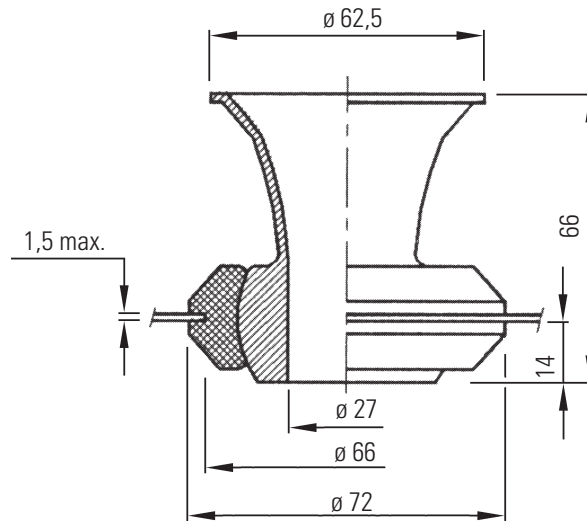
- Komplette Auslass-Frontplatten mit optimierter Anordnung mehrerer SF-20

SF-20

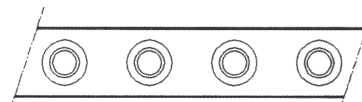
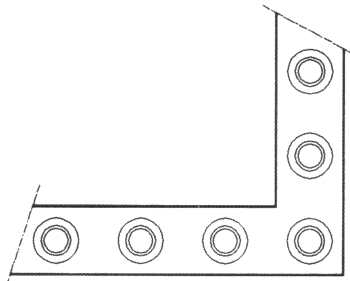
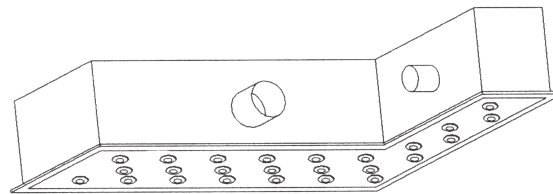
Ausblasdüse aus Kunststoff



Maße:



Montagemöglichkeiten

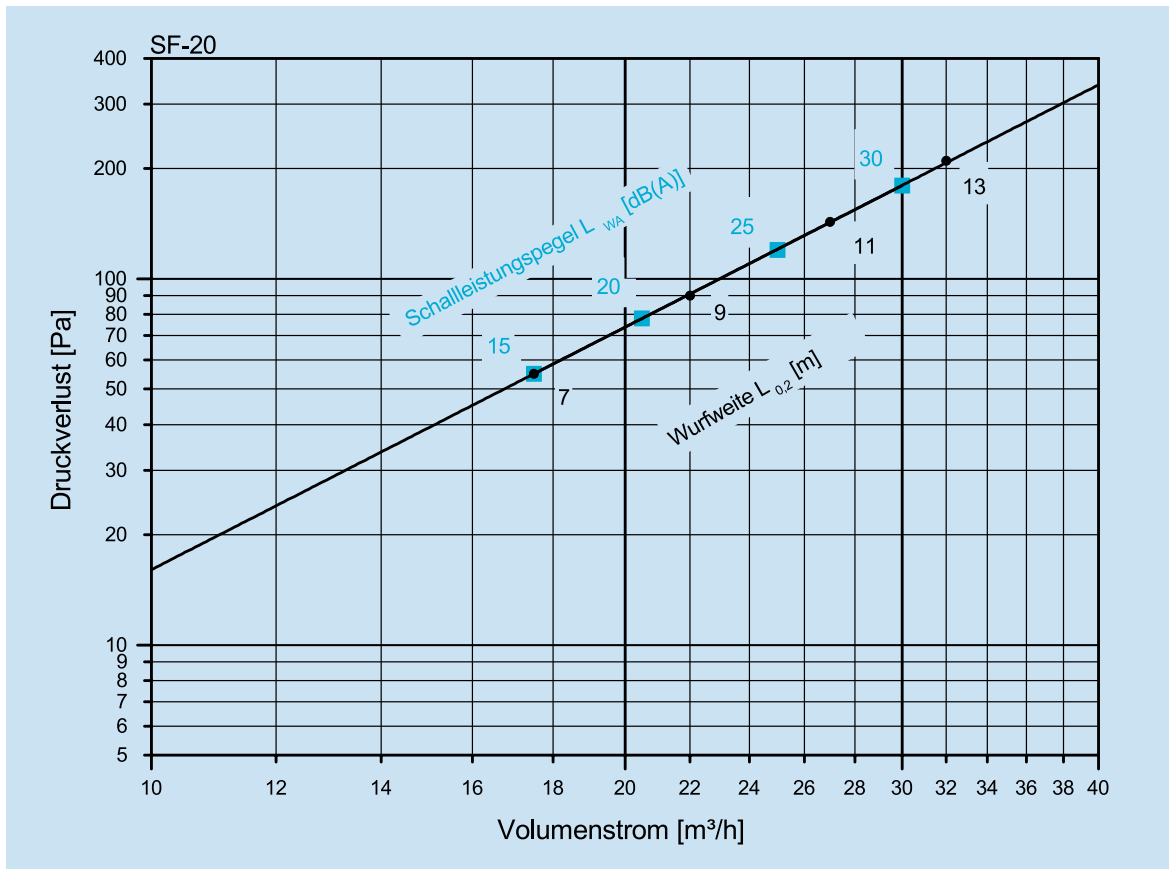


SF 20

Ausblasdüse aus Kunststoff



Strömungstechnische Daten Einzeldüse SF-20



SF-20

Ausblasdüse aus Kunststoff


Strömungstechnische Daten bei der Anordnung mehrerer Düsen in einer Auslassfläche

Werden mehrere Düsen SF-20 in einer Auslassfläche so dicht angeordnet, dass sich die Strahlränder der Einzelstrahlen nach kurzer Entfernung berühren und einen kompakten Strahl bilden, erhöhen sich Schallleistungspegel und Wurfweiten gegenüber der Einzeldüse.

Der Gesamtschallleistungspegel ist nach folgender Beziehung zu ermitteln:

$$LWA = LWA \text{ Diagramm} + L \text{ Korr.}$$

Die Wurfweite wird ermittelt nach:

$$Lvx = Lvx \text{ Diagramm} \times K$$

Anzahl der Düsen	LKorr. [dB]	K
3	4	1,7
4	5	2,0
5	6	2,2
9	7	3,2
11	7	3,4
13	8	3,6
16	9	3,9
18	10	4,1
25	11	4,5

SF 20

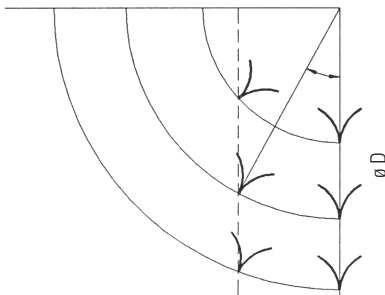
Ausblasdüse aus Kunststoff



Einbau von SF-20 in runde Kanäle

Die Düsen der Serie SF-20 können gruppiert auf einem runden Kanal montiert werden. Der Mindestkanaldurchmesser beträgt 315 mm.

Sollen mehrere Düsenreihen auf einem Kanal montiert werden, ergeben sich die Düsenstellung und der Abstand zwischen den einzelnen Düsenreihen wie folgt:



$\varnothing D$ [mm]	β [°]
315	45
355	40
400	35
500	25
600	20

Die maximale Anzahl von Düsen, die bei einer Luftgeschwindigkeit $v = 5$ m/s im Kanal montiert werden kann und die sich daraus ergebenden Kanallängen sind in der nachfolgenden Tabelle aufgeführt:

$\varnothing D$ [mm]	315	355	400	500	600	
Anzahl der Düsen	70	86	113	176	255	
V [m ³ /h]	1403	1732	2262	3534	5089	
1 Reihe Anzahl / m Rohrlänge [m]	8 8,75	8 10,75	8 14,10	8 22,00	8 31,90	
2 Reihen Anzahl / m Rohrlänge [m]	17 4,10	17 5,10	17 6,70	17 10,40	17 15,00	
3 Reihen Anzahl / m Rohrlänge [m]	25 3,00	25 4,00	25 5,00	25 7,00	25 10,00	

$\varnothing D$ = Durchmesser des Kanals
V = Volumenstrom

SF 20

Ausblasdüse aus Kunststoff



7.2

Ausschreibungstext

SF-20 Weitwurfdüse, geeignet zur Erzielung von grossen Wurfweiten bei optimalen akustischen Eigenschaften, einsetzbar für den Kühl- und Heizbetrieb, Ausblasrichtung der Düse um $\pm 20^\circ$ schwenkbar, bestehend aus einem umlaufenden Einbauring mit eingesetzter, aerodynamisch geformter Ausblasdüse. Einbauring und Ausblasdüse aus Kunststoff, wahlweise in schwarz (ähnlich RAL 9005), braun (ähnlich RAL 8017), grau (ähnlich RAL 7001) oder reinweiß (ähnlich RAL 9010).

Fabrikat SLT · Lenzfeld 8 · D - 49811 Lingen (Ems)
Tel. +49(0)591/97337-0 · Fax +49(0)591/97337-50 · info@slt-lingen.de

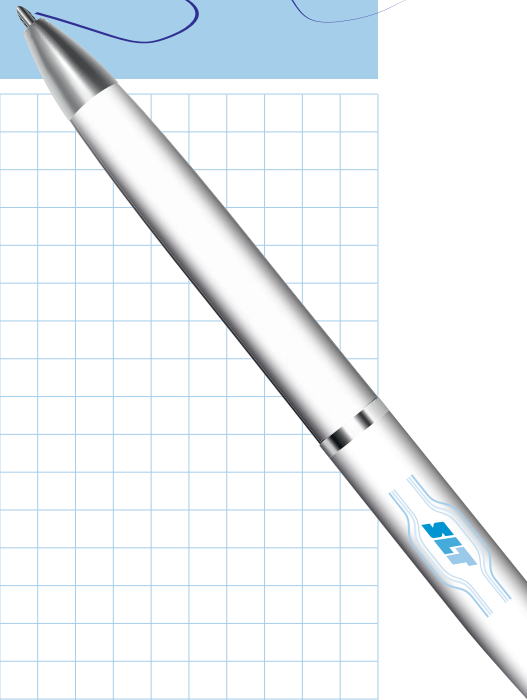
Typ SF-20 -

Anzahl Stück

Bestellbeispiel SF-20 (Typenbezeichnung)

7 WEITWURFDÜSEN

Schmierzet-



SCHMIERZETTEL