

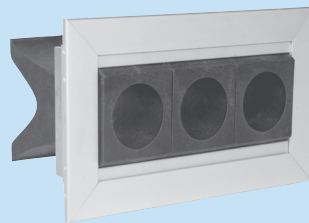
SD-45

Multivariable Satteldüse



7.3

7 WEITWURFDÜSEN

**Funktion / Wirkung:**

Die patentierte Satteldüse SD-45 ist ideal geeignet für Anwendungsfälle mit hohen Eindringtiefen oder zur lufttechnischen Abschirmung von sensiblen Bereichen ähnlich einer Trennstrahlanlage. Sie ist einsetzbar für eine konzentrierte Strahlführung mit hohen Volumenströmen bei sehr niedrigen Schallleistungswerten. Die Einzeldüse ist um bis zu 20° schwenkbar und ist je nach Bedarf in Modulbauweise lieferbar. Sie ist vielseitig einsetzbar, zum Beispiel als Weitwurfdüse, als Trennstrahlanlage, als Abschirmung sowie im Sonderbau.

Material:

Satteldüse aus schlagzähem Kunststoff (PPGF20: Polypropylen mit 20 % Glasfaser verstärkt). Blendrahmen aus Aluminium beschichtet in RAL-Farbtönen nach Wahl, oder natur-eloxiert.

Zubehör / Optionale Ausführungen:

- Mengensatz
- Adapter für Rundrohr- und für Kanalmontage

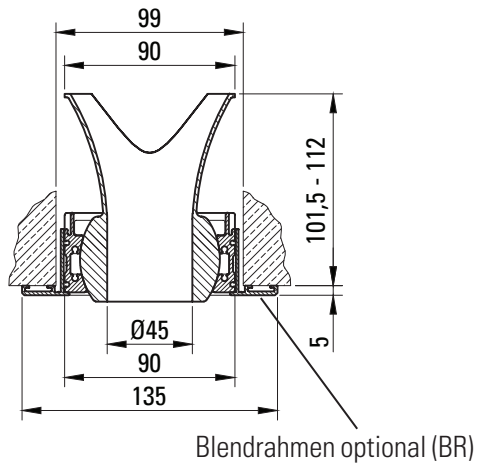
SD-45

Multivariable Satteldüse

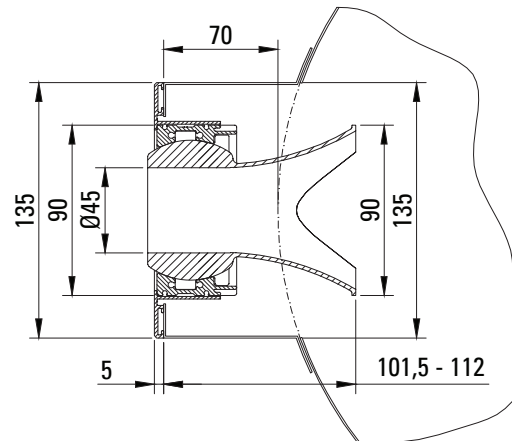


Maße:

Montage mit Blendrahmen (BR)

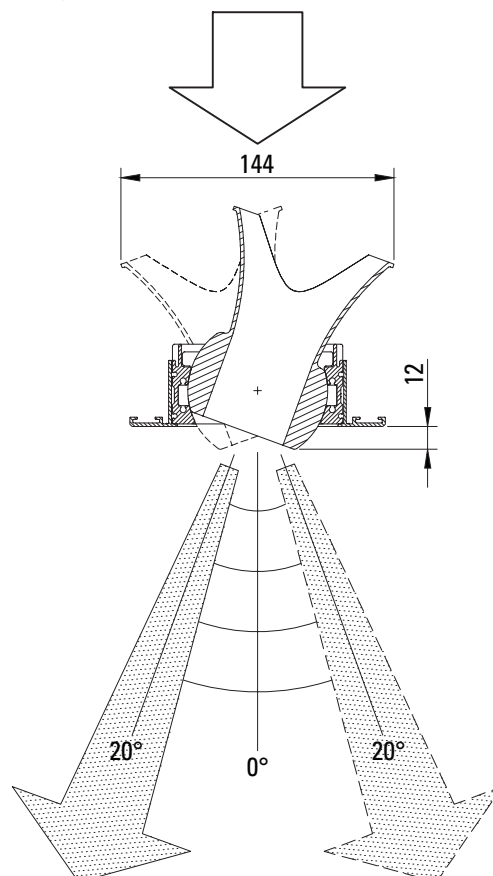


Montage mit Rohradapter (RA)



Bei der Bestellung ist der Rohrdurchmesser anzugeben

Einstellbare Luftstrahlrichtungen:



SD-45

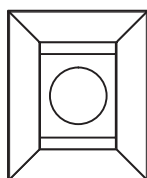
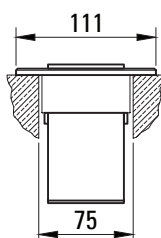
Multivariable Satteldüse



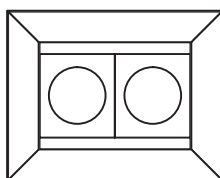
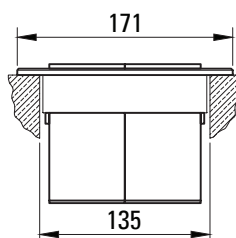
7.3

Größe:

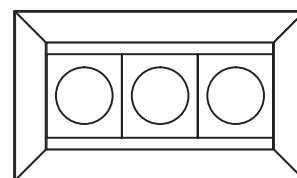
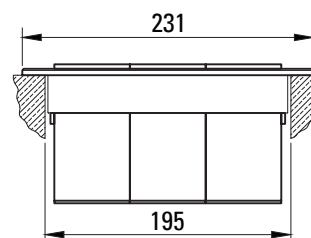
SD-45-1-BR:



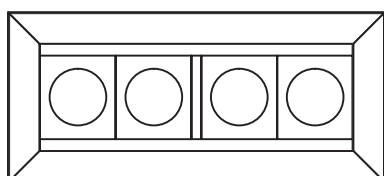
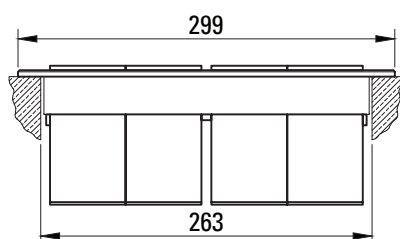
SD-45-2-BR:



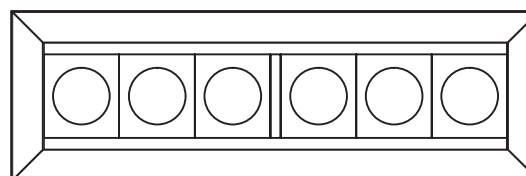
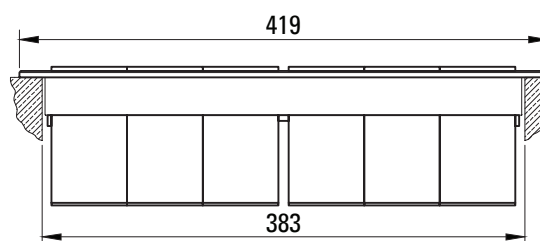
SD-45-3-BR:



SD-45-4-BR:



SD-45-6-BR:



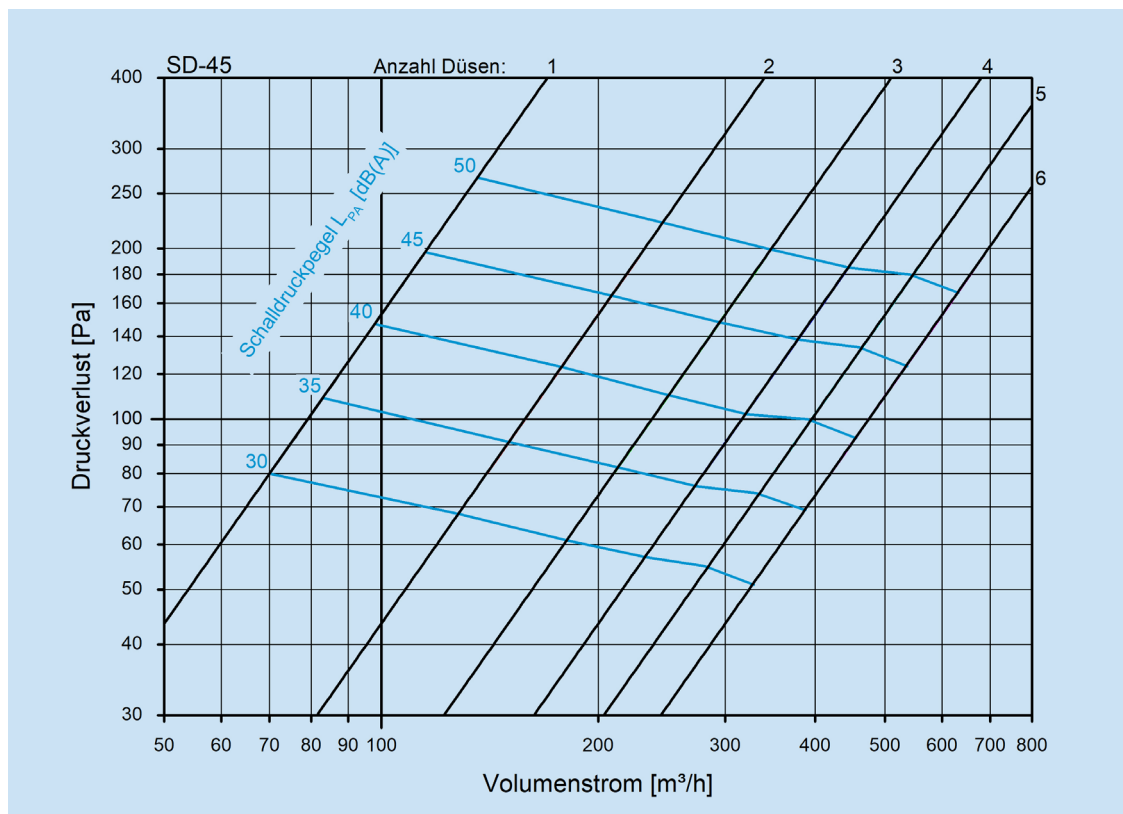
7 WEITWURFDÜSEN

SD-45

Multivariable Satteldüse



Strömungstechnische Daten SD-45



Schnellauswahl:

Anzahl Düsen	$L_{PA} = 30 \text{ dB}$			$L_{PA} = 35 \text{ dB}$			$L_{PA} = 40 \text{ dB}$			$L_{PA} = 45 \text{ dB}$		
	V [m³/h]	Δp [Pa]	$L_{0,5}$ [m]	V [m³/h]	Δp [Pa]	$L_{0,5}$ [m]	V [m³/h]	Δp [Pa]	$L_{0,5}$ [m]	V [m³/h]	Δp [Pa]	$L_{0,5}$ [m]
1	71	82	5,8	83	109	6,8	98	147	8	115	197	9,4
2	128	68	6,6	151	92	7,8	178	124	9,1	209	165	10,7
3	181	61	7,7	214	82	9,1	251	110	10,7	296	148	12,6
4	233	56	8,0	273	76	9,4	322	102	11,1	379	137	13,0
5	281	55	8,4	331	74	9,9	390	100	11,6	459	134	13,6
6	329	51	8,8	387	69	10,4	456	92	12,2	537	124	14,3

SD-45

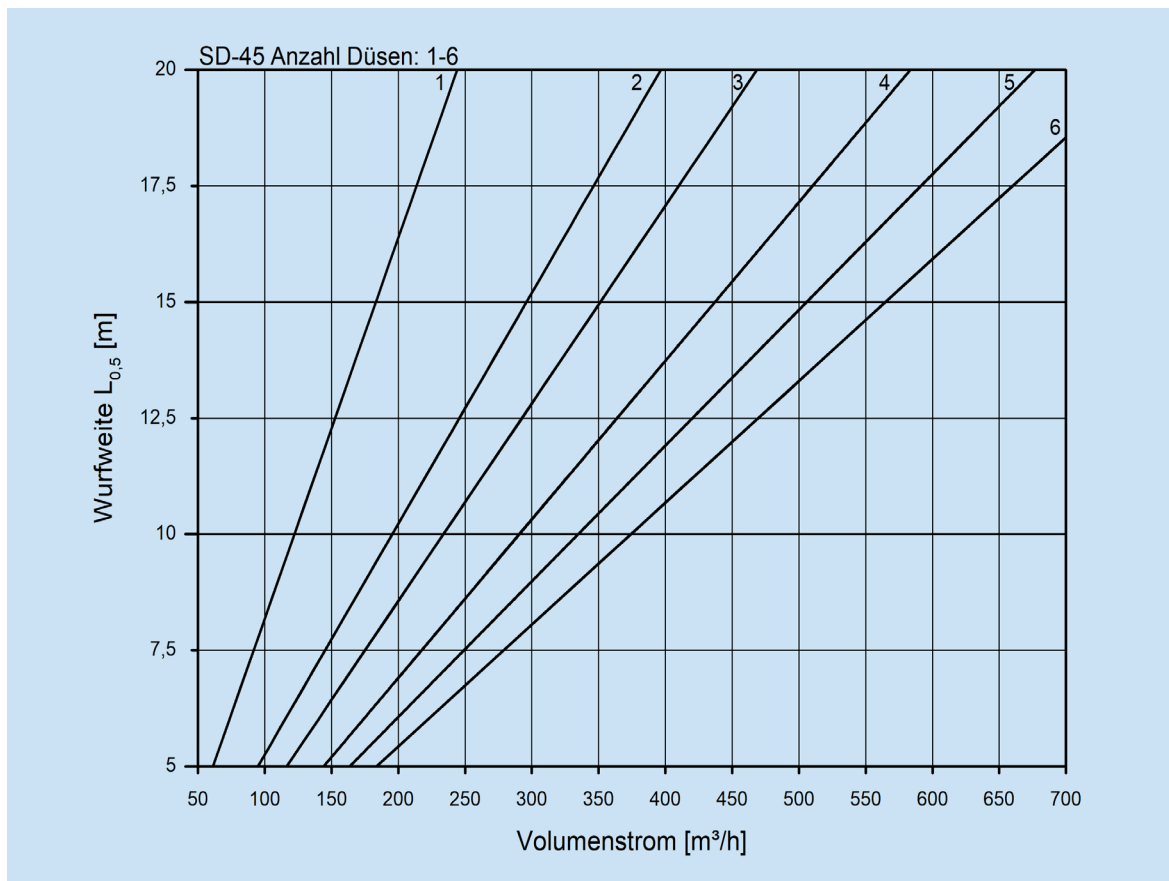
Multivariable Satteldüse



7.3

Strömungstechnische Daten SD-45

Wurfweite $L_{0,5}$ [m]



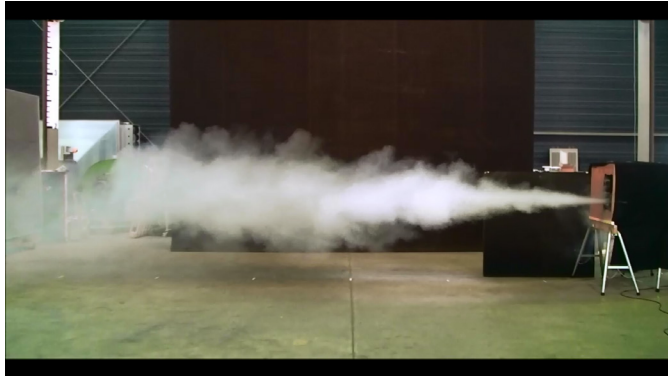
7 WEITWURFDÜSEN

SD-45

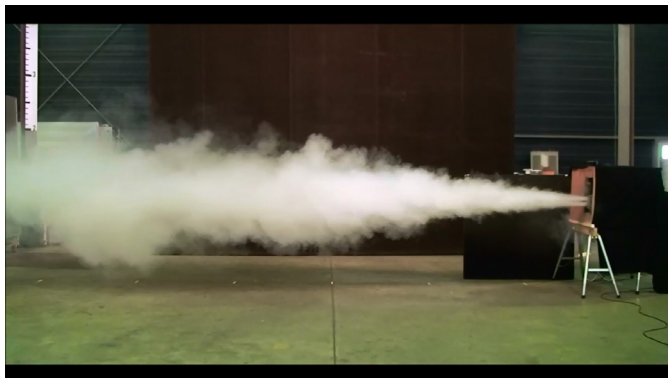
Multivariable Satteldüse



Strömungsbilder:



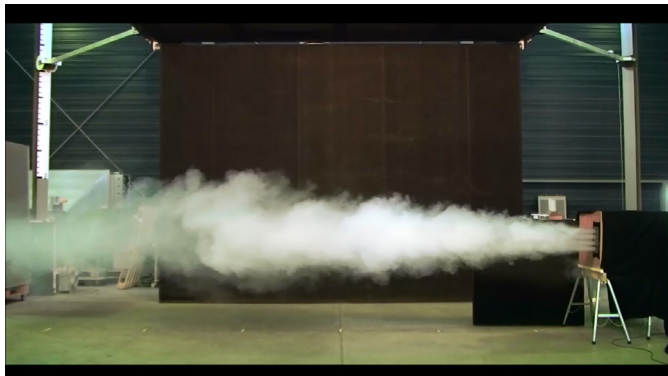
Volumenstrom: 110 m³/h
Anzahl Düsen: 1
Horizontalstrahl



Volumenstrom: 110 m³/h
Anzahl Düsen: 2
Horizontalstrahl



Volumenstrom: 110 m³/h
Anzahl Düsen: 3
Horizontalstrahl



Volumenstrom: 110 m³/h
Anzahl Düsen: 4
Horizontalstrahl

SD-45

Multivariable Satteldüse



7.3

7 WEITWURFDÜSEN

Ausschreibungstext

SD-45 - ... ☐ Satteldüse für hohe Eindringtiefen oder zur lufttechnischen Abschirmung von sensiblen Bereichen ähnlich einer Trennstrahlanlage. Einsetzbar für konzentrierte Strahlführung mit hohen Volumenströmen bei sehr niedrigen Schallleistungswerten. Einzeldüse oder Düsenreihe um bis zu 20° schwenkbar. Satteldüse aus schlagzähem Kunststoff in schwarz oder RAL-Farbton nach Wahl. In Modulbauweise mit Einbaurahmen aus Aluminium, beschichtet in RAL-Farbton nach Wahl oder in natur-eloxierter Ausführung.

BR ☐ Blendrahmen aus Aluminium, beschichtet nach RAL-Farbton oder natureloxiert.

M ☐ Mengensatz aus Stahl verzinkt

RA ☐ Adapter für Rundrohrmontage aus Stahl verzinkt

KA ☐ Adapter für Kanalmontage aus Stahl verzinkt

Fabrikat SLT · Lenzfeld 8 · D - 49811 Lingen (Ems)
Tel. +49(0)591/97337-0 · Fax +49(0)591/97337-50 · info@slt-lingen.de

Typ SD-45 -

Anzahl Stück

Bestellbeispiel SD-45 - 3 - BR
 └─ mit Blendrahmen
 └─ Anzahl Düsen
 └─ Typ