

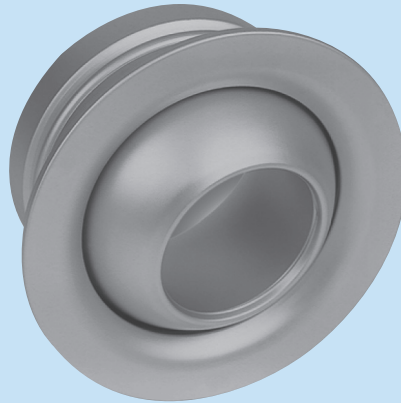
VS-5

Runde Weitwurfdüse



7.4

7 WEITWURFDÜSEN

**Beschreibung**

Die Weitwurfdüse VS-5 kommt für die Versorgung von Räumen mit Kalt- oder Warmluft überall dort zur Anwendung, wo große Reichweiten und niedrige Schalleistungen gefordert sind. Durch einzelne Düsen, die zu Blöcken verbunden werden, nimmt die Reichweite verhältnismäßig zu. Der Einbau der Weitwurfdüse kann auf verschiedene Arten erfolgen.

Funktion / Wirkung:

Die Weitwurfdüsen VS-5 sind verstellbar. Der Luftstrom kann wie folgt verstellt werden:

- manuell in alle Richtungen um $\pm 30^\circ$ und
- mit einem Elektromotor in horizontaler oder vertikaler Richtung um $\pm 30^\circ$.

Die Düseneinstellung ist von der Zulufttemperatur abhängig. Die Ablufldüse ist im Gehäuse integriert und ragt auch bei der größten Gehäusegröße (400) um nicht mehr als 45 mm in den Raum hinein (siehe Abmessung L2, bei einem Winkel von 0°).

Material:

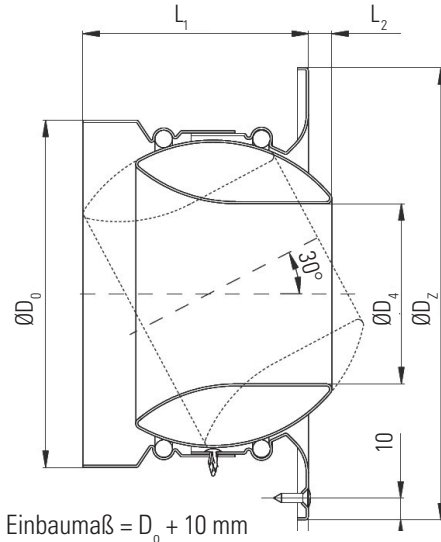
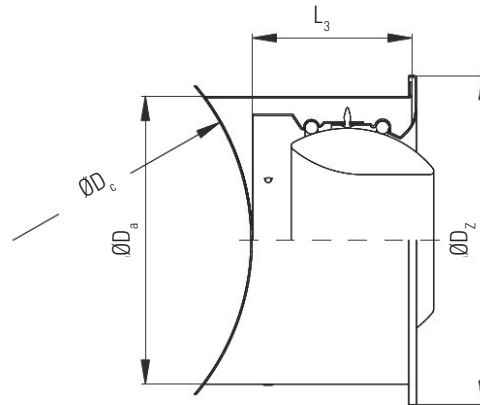
Die Weitwurfdüse besteht aus Aluminium naturel oxidiert in E6-EV1.

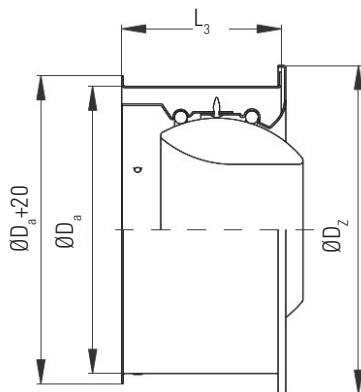
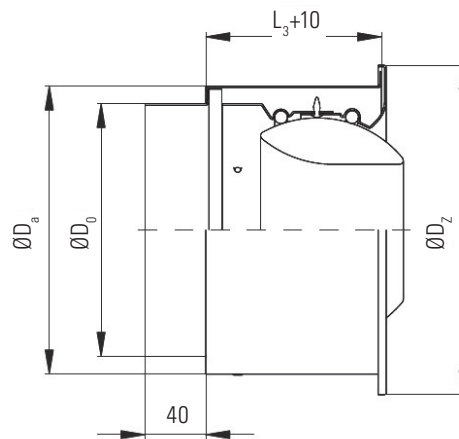
Zubehör / Optionale Ausführung:

- Beschichtet im RAL-Farbtönen nach Wahl
- Ausführung mit Elektromotor
- Adapter für Rundrohr- und für Kanalmontage
- Steckverbinderaufsatz

VS-5

Runde Weitwurfdüse


Maße manuelle Verstellung:
Schraubbefestigung im Blendrahmen

Montage mit Rohradapter (RA)

 Bei der Bestellung ist der Rohrdurchmesser ØDc anzugeben

Montage mit Adapter für Kanalmontage (KA)

Montage mit Steckverbinder (SV)


Zubehör werkseitig vormontiert, ohne sichtbare Schrauben im Blendrahmen

Größe	Ø D_0 [mm]	Ø D_z [mm]	Ø D_4 [mm]	Ø D_a [mm]	$\text{Ø D}_c \text{ min}$ [mm]	L_1 [mm]	L_2^* [mm]	L_3 [mm]	A_{eff} [m ²]	Gewicht [kg]
100	98	146	40	118	125	87	-5	90	0,0013	0,20
125	123	171	64	143	150	91	-1	95	0,0032	0,27
160	158	206	82	178	180	98	11	100	0,0053	0,3
200	198	252	108	224	224	108	19	110	0,0092	0,55
250	248	312	136	284	315	121	29	120	0,0145	0,77
315	313	377	174	349	355	145	35	150	0,0238	1,12
400	398	472	230	444	450	171	45	170	0,0415	1,64

*) für den Einstellwinkel 0° (horizontal)

VS-5

Runde Weitwurfdüse

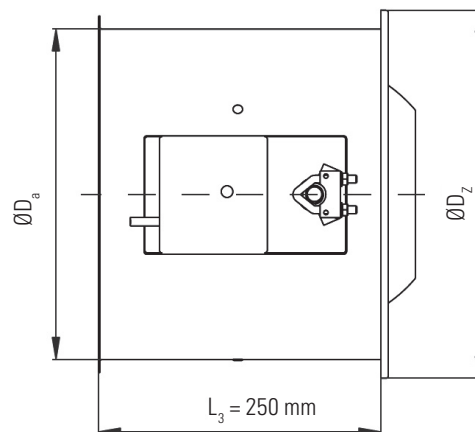


7.4

7 WEITWURFDÜSEN

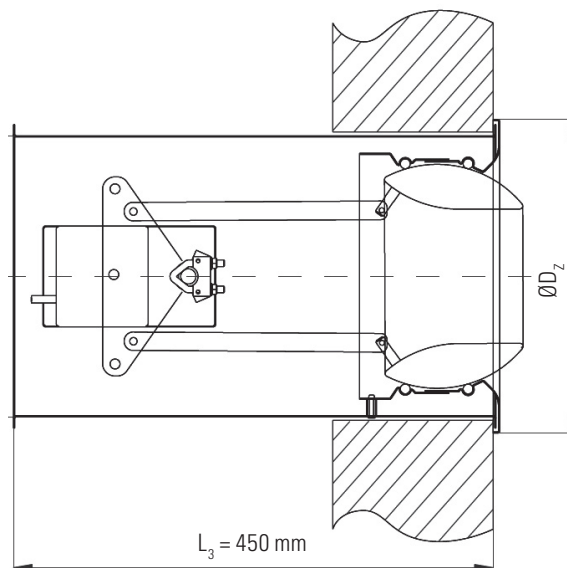
Maße elektromotorische Verstellung (EM):

Standardausführung:



Mögliche Ausführung für Rohradapter (RA), Kanaladapter (KA) und Steckverbinder (SV)
Die Abmessung L₃ beträgt für alle Größen 250 mm.

Verlängerte Ausführung für Wandeinbau:



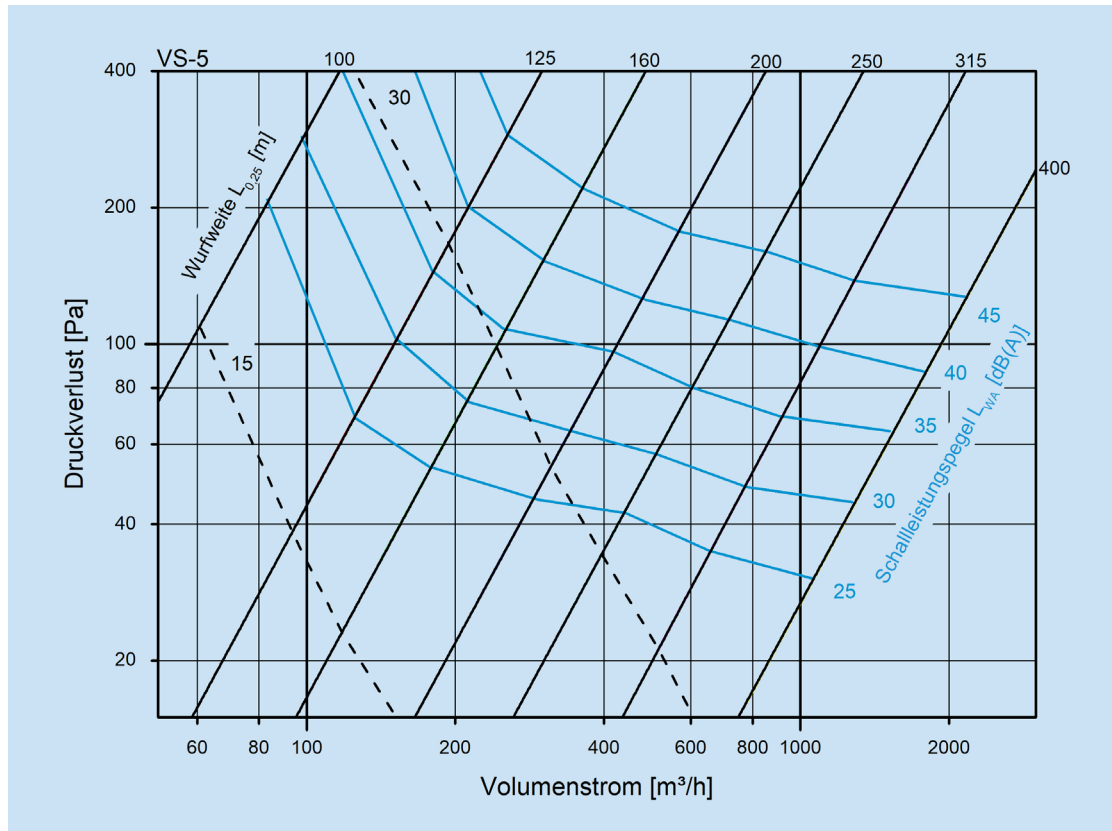
Mögliche Ausführung für Rohradapter (RA), Kanaladapter (KA) und Steckverbinder (SV)
Die Abmessung L₃ beträgt für alle Größen 450 mm. Lieferbar ab Größe 160!

VS-5

Runde Weitwurfdüse



Strömungstechnische Daten VS-5



Schnellauswahl

Größe	L _{WA} = 25 dB			L _{WA} = 30 dB			L _{WA} = 35 dB			L _{WA} = 40 dB		
	V [m³/h]	Δ p [Pa]	L _{0,2} [m]	V [m³/h]	Δ p [Pa]	L _{0,2} [m]	V [m³/h]	Δ p [Pa]	L _{0,2} [m]	V [m³/h]	Δ p [Pa]	L _{0,2} [m]
100	84	204	26	-	-	-	-	-	-	-	-	-
125	126	68	25,7	152	102	31,4	181	144	37,8	-	-	-
160	179	53	27	211	74	31,7	254	107	38	302	152	45
200	289	45	33,8	342	64	40	421	95	49,2	479	124	56
250	443	42	41,6	511	57	48	605	79	57	-	-	-
315	659	34	50	774	48	59	-	-	-	-	-	-
400	1062	30	57,9	-	-	-	-	-	-	-	-	-

VS-5

Runde Weitwurfdüse



Ausschreibungstext

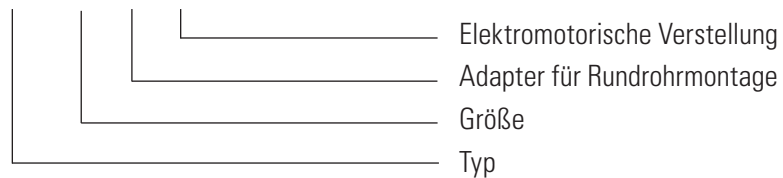
- VS-5 Weitwurfdüse bestehend aus einem aerodynamisch optimierten Auslasskörper in einer kugelförmigen Optik, verstellbar gelagert in einem Gehäuse mit Blending. Die Verstellung der Ausblasrichtung erfolgt manuell. Der Auslasskörper mit dem Gehäuse und dem Blending besteht aus Aluminium, natureloxiert in E6-EV1.
- RA Adapter für Rundrohrmontage aus Stahl verzinkt
- KA Adapter für Kanalmontage aus Stahl verzinkt
- SV Steckverbinderaufsätze aus Stahl verzinkt
- EM Elektromotorische Düsenverstellung

Fabrikat SLT · Lenzfeld 8 · D - 49811 Lingen (Ems)
Tel. +49(0)591/97337-0 · Fax +49(0)591/97337-50 · info@slt-lingen.de

Typ VS - 5 -

Anzahl Stück

Bestellbeispiel VS - 5 - 250 - RA - EM





Notizen