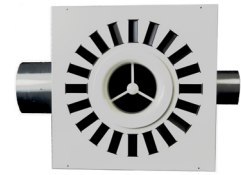
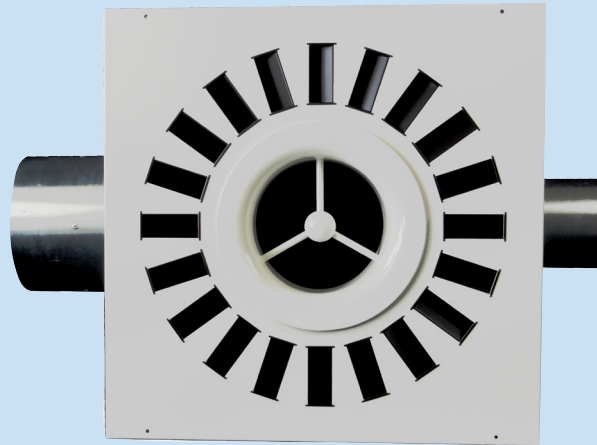


SKD-ZA

Zuluft- / Abluftkombinationen



8.2



8 ZULUFT- / ABLUFTKOMBINATIONEN

Beschreibung:

Bei den Kombinationen werden die Zuluft- und Abluftöffnungen in einer kompakten Einheit zusammengefasst. Die Frontplatte schließt an einen intern getrennten Anschlusskasten an, der je nach Grösse und Luftmenge ausgerüstet ist. Die Zuluft wird bei dem SKD-ZA über radial angeordnete verstellbare Luftlenkelemente eingebracht, die Abluft wird über die zentral angeordnete Abluftdüse geführt. Derartige Kombinationen werden dann eingesetzt, wenn aus baulichen und versorgungstechnischen Gründen nur eine Wand- oder Deckenöffnung zur Verfügung steht, vorzugsweise im Wandbereich.

Funktion / Wirkung:

Mit den Kombinationsauslässen SKD-ZA wird eine platzsparende, effektive Raumbelüftung realisiert. Durch die Einstellmöglichkeiten der Luftlenklamellen wird ein Luftkurzschluss zwischen Zu- und Abluft zuverlässig verhindert. Bei entsprechenden Bedingungen kann die Abluftöffnung auch ohne direkten Kanalanschluss als Überströmgitter genutzt werden.

Material:

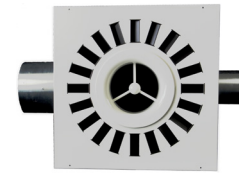
Die Frontplatte besteht aus stahlverzinktem Material mit eingesetzter Aluminium-Abluftdüse, beschichtet in weiß (RAL 9010), die Luftlenkelemente aus Aluminiumstrangpressprofilen, mattschwarz beschichtet, Lamellenhalter aus Edelstahl, schwarz beschichtet. Der Anschlusskasten besteht aus stahlverzinktem Feinblech mit thermischer Isolierung zwischen Zu- und Abluft.

Zubehör/Optionale Ausführung:

- Integrierte Schalldämmkulissen
- Front beschichtet im RAL-Farbtönen nach Wahl

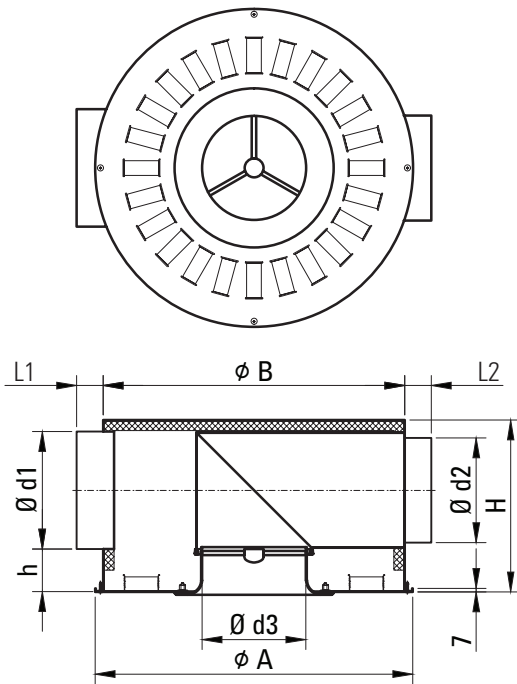
SKD-ZA

Zuluft- / Abluftkombinationen

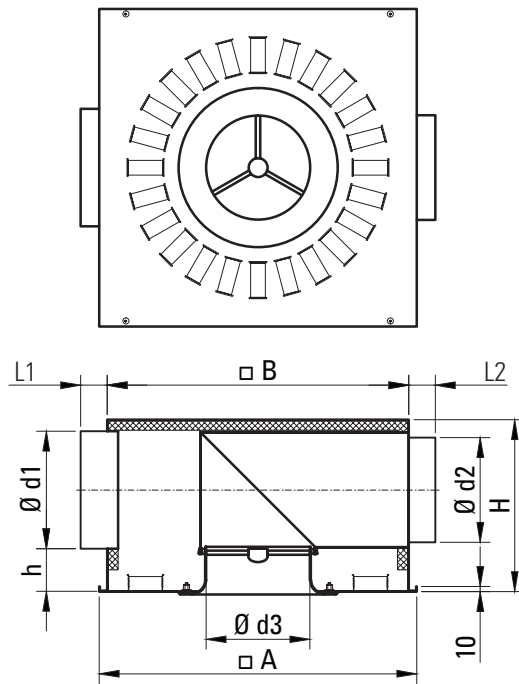


Maße:

SKD-ZA-R...



SKD-ZA-Q...

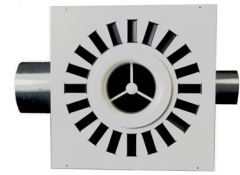


Größe	$\phi A / \square A$ [mm]	$\phi B / \square B$ [mm]	H [mm]	$\phi d1$ [mm]	$\phi d2$ [mm]	$\phi d3$ [mm]	L1* [mm]	L2* [mm]
400	400	370	225	123	98	100	105	80
500	500	470	280	178	148	160	150	115
600/620/625	600	570	325	222	198	200	180	160

Die angegebenen Maße sind Aussenmaße [mm] und können innerhalb funktionstechnischer Grenzen je nach Anforderung variiert werden.
* Stutzenlänge ohne Drossel immer 50 mm

SKD-ZA

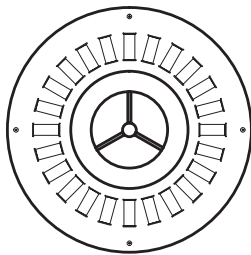
Zuluft- / Abluftkombinationen



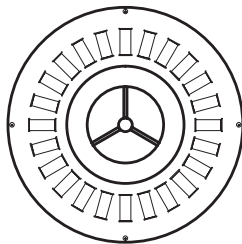
8.2

Darstellungen der Frontplatten SKD-ZA

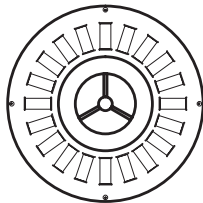
SKD-ZA-R



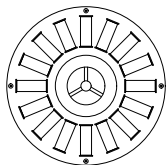
Größe 620/625



Größe 600

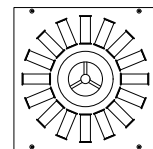
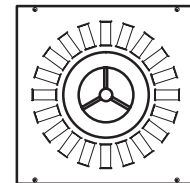
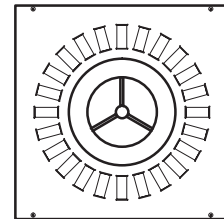
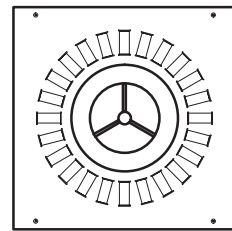


Größe 500



Größe 400

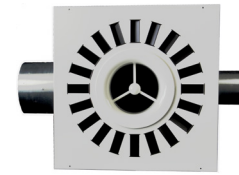
SKD-ZA-Q



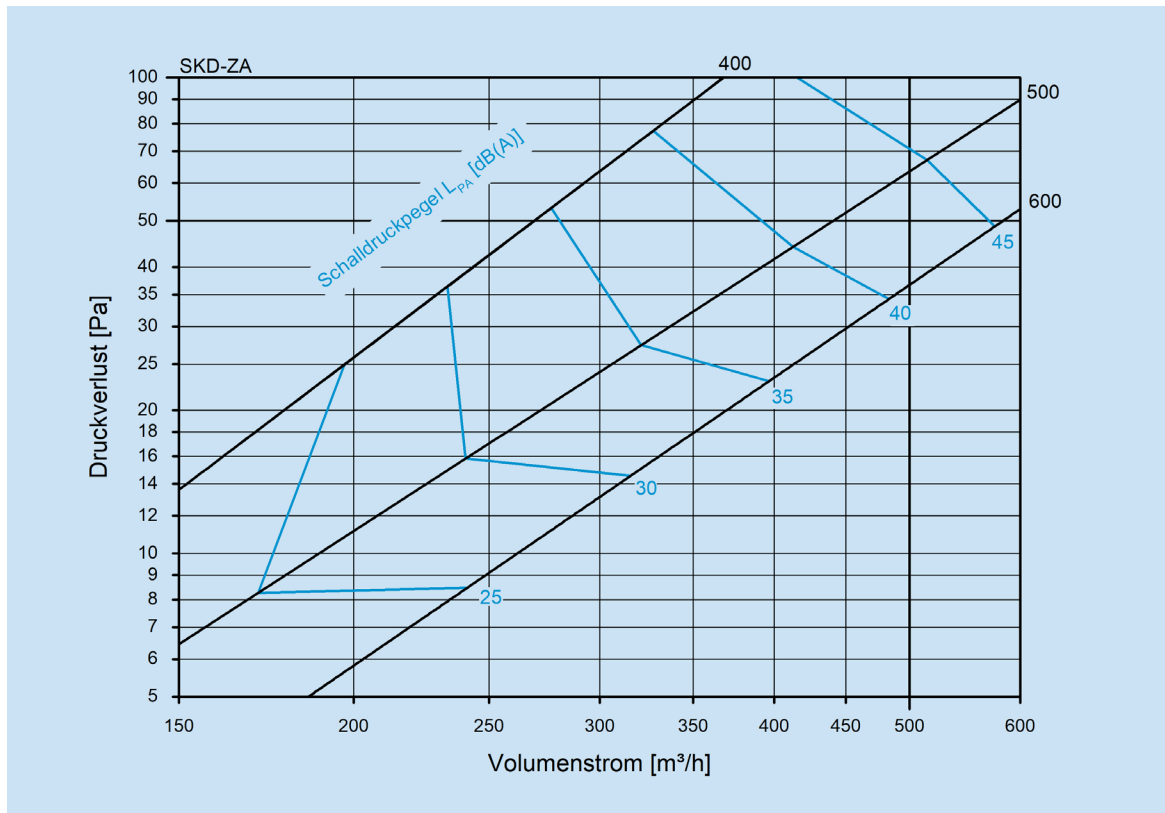
8 ZULUFT- / ABLUFTKOMBINATIONEN

SKD-ZA

Zuluft- / Abluftkombinationen



Strömungstechnische Daten:

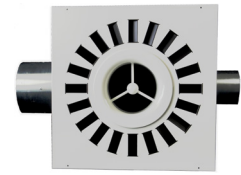


Schnellauswahl

Größe	L _{PA} = 30 dB		L _{PA} = 35 dB		L _{PA} = 40 dB		L _{PA} = 45 dB	
	V [m³/h]	Δ p [Pa]	V [m³/h]	Δ p [Pa]	V [m³/h]	Δ p [Pa]	V [m³/h]	Δ p [Pa]
400	197	25	277	53	328	177	389	113
500	241	16	322	28	413	45	514	68
600	315	15	394	23	483	35	575	49

SKD-ZA

Zuluft- / Abluftkombinationen



8.2

8 ZULUFT- / ABLUFTKOMBINATIONEN

Ausschreibungstext

SKD-ZA-Q Quadratischer Kombi-Drallauslass für Zu- und Abluft, bestehend aus einer sichtbar verschraubten Frontplatte mit im Randbereich radial eingesetzten verstellbaren Luftlenkelementen und der zentralen Abluftdüse. Anschlusskasten für Zu- und Abluft mit jeweils rundem Anschlussstutzen aus verzinktem Stahl mit Innenisolierung. Frontplatte aus stahlverzinktem Material mit Abluftdüse aus Aluminium komplett beschichtet in weiß (RAL 9010), Luftlenkelemente aus Aluminiumstrangpressprofilen in matt schwarz beschichtet, Lamellenhalter aus Edelstahl, schwarz beschichtet.

SKD-ZA-R Runder Kombi-Drallauslass für Zu- und Abluft, bestehend aus einer sichtbar verschraubten Frontplatte mit im Randbereich radial eingesetzten verstellbaren Luftlenkelementen und der zentralen Abluftdüse. Anschlusskasten für Zu- und Abluft mit jeweils rundem Anschlussstutzen aus verzinktem Stahl mit Innenisolierung. Frontplatte aus stahlverzinktem Material mit Abluftdüse aus Aluminium komplett beschichtet in weiß (RAL 9010), Luftlenkelemente aus Aluminiumstrangpressprofilen in matt schwarz beschichtet, Lamellenhalter aus Edelstahl, schwarz beschichtet.

AK/H Anschlusskasten mit horizontalem Anschlussstutzen aus Stahl, verzinkt

D Lochblechdrossel im Stutzen des Anschlusskastens aus Stahl, verzinkt; Betätigung per Bandzug

Fabrikat SLT · Lenzfeld 8 · D · 49811 Lingen (Ems)
Tel. +49(0)591/97337-0 · Fax +49(0)591/97337-50 · info@slt-lingen.de

Typ SKD-ZA -

Anzahl Stück

Bestellbeispiel SKD-ZA - Q - 600 - AK/H - D

- _____ Drossel
- _____ Anschlusskasten mit hor. Stutzen
- _____ Größe
- _____ quadratische Frontplatte
- _____ Typ