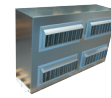


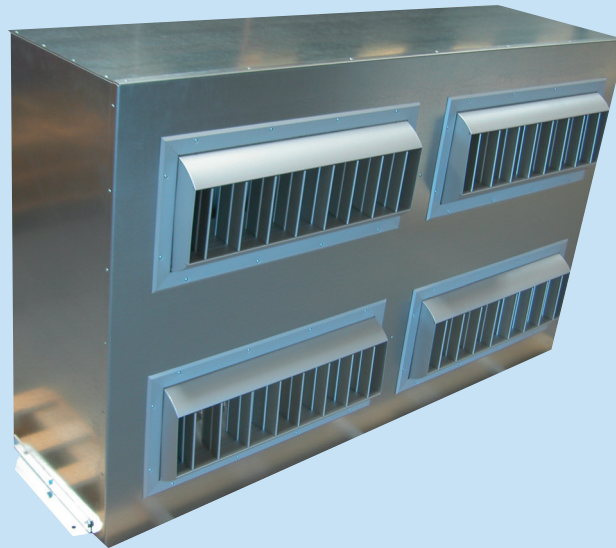
**ABK**

Ausblasköpfe



7.7

7 WEITWURFDÜSEN

**Beschreibung:**

Ausblasköpfe sind funktionelle Luftführungskomponenten, die aus der Kombination mehrerer gleicher oder auch verschiedener Einzelkomponenten entstanden sind.

Je nach Lüftungsaufgabe, Anordnungsmöglichkeiten im Raum, Raumgeometrien und durchzusetzenden Luftmengen bestehen die Ausblasköpfe aus einem Luftkasten unterschiedlicher Größe und Form (dem eigentlichen Kopf) mit integrierten Luftauslässen. In der Regel werden dafür Weitwurfdüsen der Serien RBL, SD-45, VS-5 oder SF20 verwendet, jedoch sind auch Gitter, Schlitzauslässe oder andere Ausführungen denkbar.

**Funktion / Wirkung:**

Ausblasköpfe können im Raum hängend oder auf Säulen stehend bzw. an Wänden montiert und betrieben werden. Bei der Verwendung von Weitwurfdüsen können über einen Ausblaskopf sehr große Räume komfortabel klimatisiert werden. Dies ist besonders dann von Vorteil, wenn die Installationsflächen für Luftleitungen und Auslässe beschränkt sind.

**Material:**

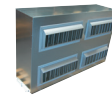
Material und Oberfläche des ABK werden nach Wunsch des Bauherrn ausgeführt.

Die integrierten Luftauslässe sind ebenfalls in verschiedenen Materialien (Aluminium, Messing, Edelstahl) verfügbar.

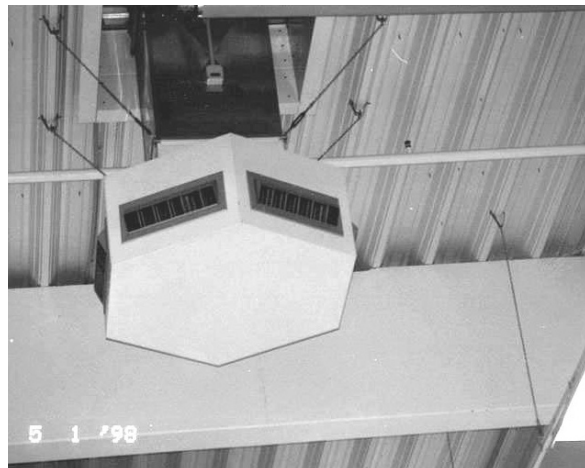
**Zubehör / Optionale Ausführung:**

ABK's werden grundsätzlich in Form, Größe und Ausführung dem konkreten Objekt angepaßt und dafür ausgelegt.

**ABK**  
Ausblasköpfe



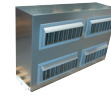
Ausführungsbeispiele:



In Abhängigkeit von der Grösse können pro Kopf bis zu 165.000 m<sup>3</sup>/h Luft dem Raum zugeführt werden.

**ABK**

Ausblasköpfe



7.7

**Ausschreibungstext**

**ABK**  Ausblaskopf zur hängenden, stehenden oder Wandmontage, bestehend aus einem Luftkasten mit vertikalem oder horizontalem Anschlussstutzen sowie integrierten, der Lüftungsaufgabe angepaßten Luftführungskomponenten Form und Größe richten sich nach dem Volumenstrom, der zwischen 1000 m<sup>3</sup>/h und 165.000 m<sup>3</sup>/h wählbar ist Material und Oberfläche des Luftkastens nach Wahl, integrierte Luftführungskomponenten aus Stahl, lackiert; Aluminium, Messing oder Edelstahl

**Fabrikat** SLT · Lenzfeld 8 · D - 49811 Lingen (Ems)  
Tel. +49(0)591/97337-0 · Fax +49(0)591/97337-50 · info@slt-lingen.de

**Typ** ABK - .....

**Anzahl** ..... Stück

7 WEITWURFDÜSEN



Empfänger: \_\_\_\_\_

Datum: \_\_\_\_\_

Bestellung

Anfrage

Tel.-Nr: \_\_\_\_\_

Angebots-Nr.: \_\_\_\_\_

Angebot

Stellungnahme

Fax-Nr.: \_\_\_\_\_

Auftrags -Nr.: \_\_\_\_\_

Rückruf

zur Kenntnis

Gesprächspartner: \_\_\_\_\_

Bearbeiter: \_\_\_\_\_

\_\_\_\_\_

KONTAKTFORMULAR