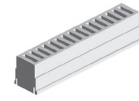
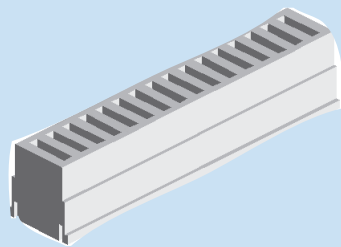


IBD

Segmentstrahldüse



7.1



7 WEITWURFDÜSEN

Beschreibung:

Die IBD Düse ist ein Spezialauslass, mit dem, je nach Einbausituation, große horizontale oder vertikale Wurfweiten erreicht werden. Es handelt sich um eine variabel einsetzbare Hochgeschwindigkeits-Segmentstrahldüse, die eine hohe Induktion bei großer Wurfweite und geringer Geräusentwicklung erzielt.

Da trotz der kompakten Bauform, hohe spezifische Luftleistungen möglich sind, ist die Düse in erster Linie für den Einsatz in Sonderprojekten geeignet.

Funktion:

In der Segmentstrahldüse wird eine hohe Austrittsgeschwindigkeit erzeugt, so dass auch bei größeren Temperaturdifferenzen große Wurfweiten erreicht werden. Sie eignet sich deshalb insbesondere zum Aufbau von Luftschleiern, zur Kaltluftabschirmung an hohen Fensterfronten bzw. zur Gewährleistung der Beschlagfreiheit.

Material:

Die Segmentstrahldüse besteht aus Kunststoff in den Farbtönen weiß, schwarz oder grau.

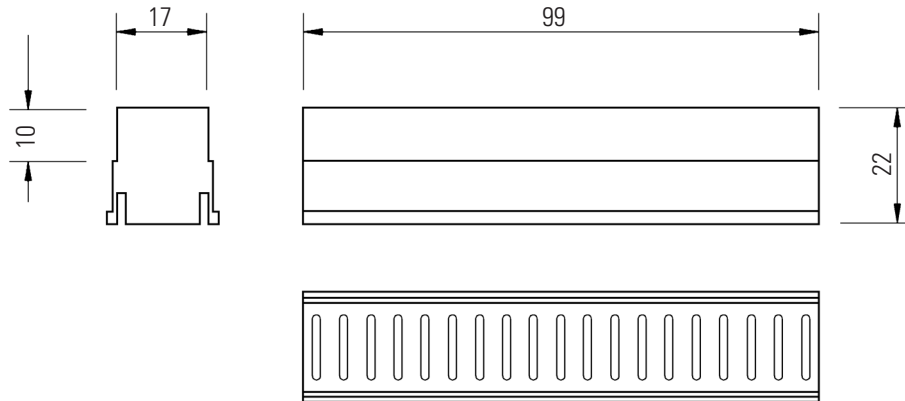
Zubehör / Optionale Ausführung:

- Weitere Farbtöne

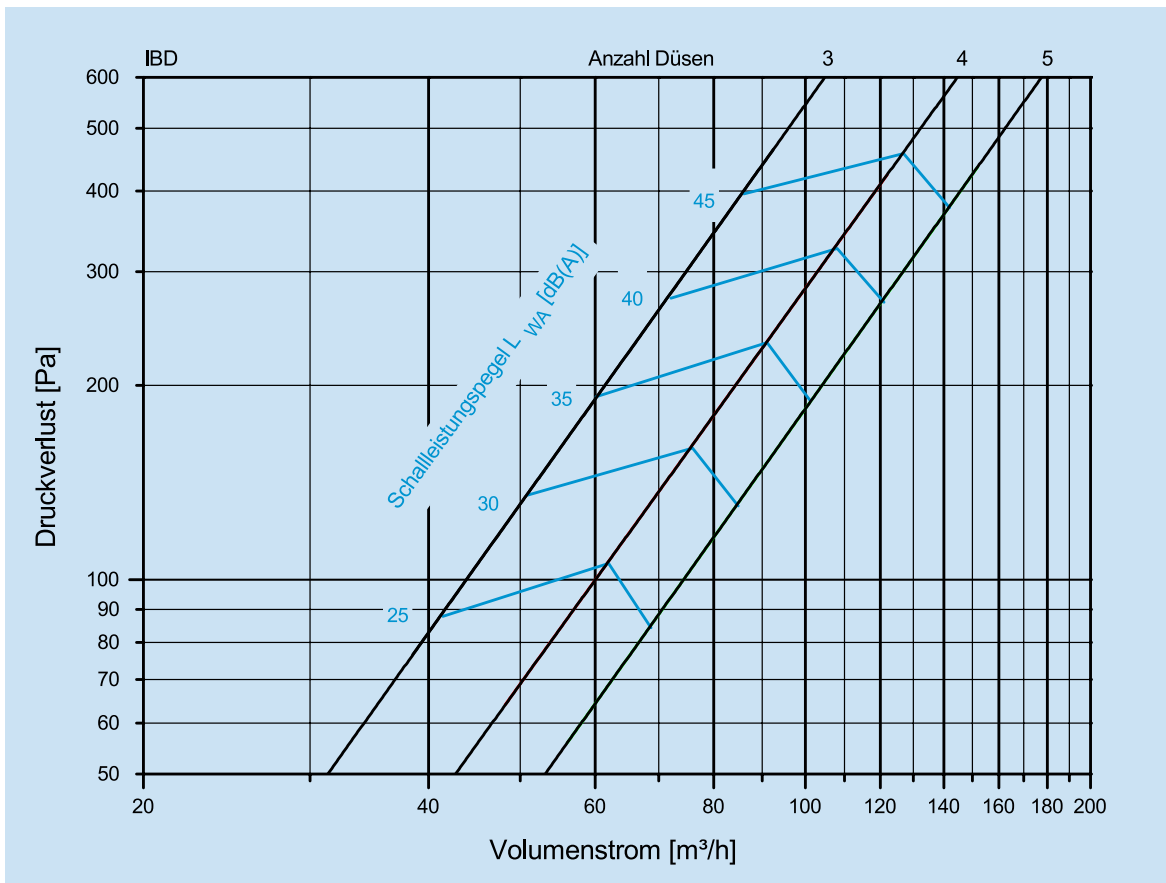
IBD

Segmentstrahldüse

Maße:

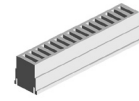


Strömungstechnische Daten:



IBD

Segmentstrahldüse



7.1

Ausschreibungstext

IBD Düsenauslass aus Kunststoff bestehend aus einzelnen Hochgeschwindigkeits-Segmentstrahldüsen mit starker Induktionswirkung bei hohen Wurfweiten und geringem Schallleistungspegel, standardmäßig im Farbton weiß, schwarz oder grau.

Fabrikat SLT · Schanze Lufttechnik GmbH & Co. KG · Lenzfeld 8 · D - 49811 Lingen (Ems)
Tel. +49(0)591/97337-0 · Fax +49(0)591/97337-50 · info@slt-lingen.de

Typ IBD

Anzahl Stück

7 WEITWURFDÜSEN